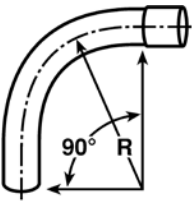


Coudes Schedule 40

Cloche d'emboîtement intégrée pour usage avec les raccords non métalliques soudés avec de la colle à solvant

Coude à 90°

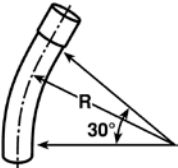


Article	Bout à cloche d'emboîtement N° de cat.	Gros. nom. (po)	Qté/ Ctn std
	UA9ADCB-CTN	½	40
	UA9AECB-CTN	¾	25
	UA9AFCB-CTN	1	25
	UA9AGCB-UPC	1¼	20
	UA9AHCB-UPC	1½	25
	UA9AJCB-UPC	2	20
	UA9AKCB-CTN	2½	10
	UA9ALCB-UPC	3	25
	UA9AMCB	3½	1
	UA9ANCB	4	1
	UA9APCB	5	1
	UA9ARCB	6	1

Coudes d'autres grosseurs fabriqués sur commande. Coudes à bout droit également offerts.

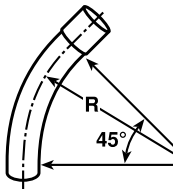
Coude à 30°



Article	Bout à cloche d'emboîtement N° de cat.	Gros. nom. (po)	Qté/ Ctn std
	UA6ADB	½	50
	UA6AEB	¾	25
	UA6AFB	1	8
	UA6AGB	1¼	20
	UA6AHB	1½	1


Coude à 45°



Article	Bout à cloche d'emboîtement N° de cat.	Gros. nom. (po)	Qté/ Ctn std
	UA7ADCB-CTN	½	25
	UA7AECB-CTN	¾	20
	UA7AFCB-CTN	1	14
	UA7AGCB	1¼	20
	UA7AHCB	1½	20
	UA7AJCB	2	20
	UA7ALCB	3	5
	UA7AMCB	3½	1
	UA7ANCB	4	1
	UA7APCB	5	1
	UA7ARCB	6	1

Coude flexible

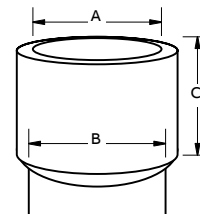


Article	Bout à cloche d'emboîtement N° de cat.	Gros. nom. (po)	Qté/ Ctn std
	UAFAD	½	8
	UFAFE	¾	6
	UFAFF	1	6

Dimensions du bout à cloche d'emboîtement intégrée

Gros. nom. du conduit (po)	A		B		C	
	À l'entrée (po)		Au bas (po)		Profondeur du manchon	
	Max.	Min.	Max.	Min.	Max.	Min.
½	0,860	0,844	0,844	0,828	1,500	0,652
¾	1,074	1,054	1,056	1,036	1,500	0,719
1	1,340	1,320	1,320	1,300	1,875	0,875
1¼	1,689	1,665	1,667	1,643	2,000	0,938
1½	1,930	1,906	1,906	1,882	2,000	1,062
2	2,405	2,381	2,381	2,357	2,000	1,125
2½	2,905	2,875	2,883	2,853	3,000	1,469
3	3,530	3,500	3,507	3,477	3,125	1,594
3½	4,065	3,965	4,007	3,977	3,250	1,687
4	4,565	4,465	4,506	4,476	3,375	1,750
5	5,653	5,543	5,583	5,523	3,625	1,937
6	6,708	6,608	6,644	6,584	3,750	2,125

Schéma



Dimensions des coudes à rayon standard

Gros. nom. (po)	B (po)		C (po)
	A (po)	Min. (Rayon)	
½	0,840	4	1½
¾	1,050	4½	1½
1	1,315	5¼	1⅞
1¼	1,660	7¼	2
1½	1,900	8¼	2
2	2,375	9½	2
2½	2,875	10½	3
3	3,500	13	3⅞
3½	4,000	15	3¼
4	4,500	16	3⅞
5	5,563	24	3⅞
6	6,625	30	3¼

Schéma

