

## Brides non métalliques

### Brides non métalliques à deux trous



Bride en nylon pour maçonnerie

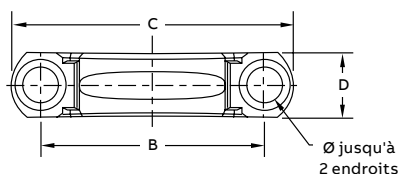
Ces brides non métalliques offrent le même degré de résistance mécanique que les conduits non métalliques Carlon pour des systèmes complets qui résistent à la corrosion.

Doivent être utilisées selon les exigences d'espacement des conduits de l'article 12-1114 CCE.

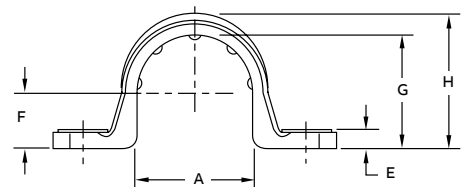
- Traités avec un inhibiteur UV pour usage en plein soleil

| N° de cat.    | Gros. nom. po (mm) | Qté/ Ctn std | Poids (lb) | Dimensions po (mm) |                 |                 |                 |                |                 |                 |                 |                |
|---------------|--------------------|--------------|------------|--------------------|-----------------|-----------------|-----------------|----------------|-----------------|-----------------|-----------------|----------------|
|               |                    |              |            | A                  | B               | C               | D               | E              | F               | G               | H               | J              |
| E977DC        | ½<br>(16)          | 100          | 1,2        | 0,892<br>(22,6)    | 1,71<br>(43,4)  | 2,16<br>(54,8)  | 0,50<br>(12,7)  | 0,14<br>(3,5)  | 0,42<br>(10,6)  | 0,866<br>(21,9) | 1,04<br>(26,4)  | 0,260<br>(6,6) |
| E977EC        | ¾<br>(21)          | 100          | 1,4        | 1,102<br>(27,9)    | 1,97<br>(50,0)  | 2,40<br>(60,9)  | 0,50<br>(12,7)  | 0,14<br>(3,5)  | 0,525<br>(13,3) | 1,076<br>(27,3) | 1,255<br>(31,8) | 0,260<br>(6,6) |
| E977FC        | 1<br>(27)          | 100          | 2          | 1,39<br>(35,3)     | 2,25<br>(57,1)  | 2,81<br>(71,3)  | 0,594<br>(15,0) | 0,14<br>(3,5)  | 0,658<br>(16,7) | 1,342<br>(34,0) | 1,574<br>(39,9) | 0,260<br>(6,6) |
| E977GC        | 1¼<br>(35)         | 50           | 5          | 1,714<br>(43,5)    | 2,68<br>(68,0)  | 3,28<br>(83,3)  | 0,64<br>(16,2)  | 0,15<br>(3,8)  | 0,83<br>(21,0)  | 1,687<br>(42,8) | 1,89<br>(48,0)  | 0,320<br>(8,1) |
| E977HC        | 1½<br>(41)         | 50           | 6          | 1,92<br>(48,7)     | 2,82<br>(71,6)  | 3,44<br>(87,3)  | 0,70<br>(17,7)  | 0,15<br>(3,8)  | 0,97<br>(24,6)  | 1,93<br>(49,0)  | 2,12<br>(53,8)  | 0,312<br>(7,9) |
| E977JC        | 2<br>(53)          | 25           | 4,5        | 2,54<br>(64,5)     | 3,54<br>(89,9)  | 4,18<br>(106,1) | 0,76<br>(19,3)  | 0,16<br>(4,0)  | 1,05<br>(26,6)  | 2,29<br>(58,1)  | 2,49<br>(63,2)  | 0,315<br>(8,0) |
| E977K*        | 2½<br>(63)         | 50           | 10         | 2,88<br>(73,0)     | 4,88<br>(123,8) | 5,81<br>(147,7) | 1,00<br>(25,4)  | 0,05<br>(1,3)  | 1,44<br>(36,5)  | 2,88<br>(73,0)  | 3,00<br>(76,1)  | 0,38<br>(9,5)  |
| E977KC-CAR    | 2½<br>(63)         | 25           | 1,4        | 2,86<br>(72,6)     | 4,50<br>(114,3) | 5,46<br>(138,7) | 1,00<br>(25,4)  | 0,20<br>(5,08) | 1,43<br>(36,3)  | 2,86<br>(72,6)  | 3,12<br>(79,2)  | 0,36<br>(9,14) |
| E977L*        | 3<br>(78)          | 25           | 5,0        | 3,38<br>(85,7)     | 5,72<br>(145,3) | 6,88<br>(174,6) | 1,00<br>(25,4)  | 0,05<br>(1,3)  | 1,66<br>(41,9)  | 3,34<br>(84,9)  | 3,47<br>(88,0)  | 0,38<br>(9,5)  |
| E977LC-CAR    | 3<br>(78)          | 20           | 1,4        | 3,47<br>(88,2)     | 5,00<br>(127,0) | 6,00<br>(152,4) | 1,00<br>(25,4)  | 0,20<br>(5,08) | 1,74<br>(44,3)  | 3,48<br>(88,4)  | 3,70<br>(94,0)  | 0,36<br>(9,14) |
| E977N*        | 4<br>(103)         | 15           | 3,0        | 4,75<br>(120,7)    | 7,52<br>(190,9) | 8,77<br>(222,7) | 1,25<br>(31,75) | 0,12<br>(3,05) | 1,94<br>(49,3)  | 4,38<br>(111,1) | 4,50<br>(114,3) | 0,50<br>(12,7) |
| E977NC-CAR    | 4<br>(103)         | 15           | 12,2       | 4,366<br>(110,9)   | 6,15<br>(156,2) | 7,20<br>(182,9) | 1,00<br>(25,4)  | 0,20<br>(5,08) | 2,32<br>(58,8)  | 4,50<br>(114,3) | 4,70<br>(119,4) | 0,36<br>(9,14) |
| E977NDC-CTN** | ½<br>(16)          | 12           | 1,2        | -                  | -               | -               | -               | -              | -               | -               | -               | -              |
| E977NEC-CTN** | ¾<br>(21)          | 12           | 1,3        | -                  | -               | -               | -               | -              | -               | -               | -               | -              |

#### Schéma



Brides pour conduits



\* Brides en acier à revêtement de PVC

\*\* Brides en nylon pour maçonnerie