

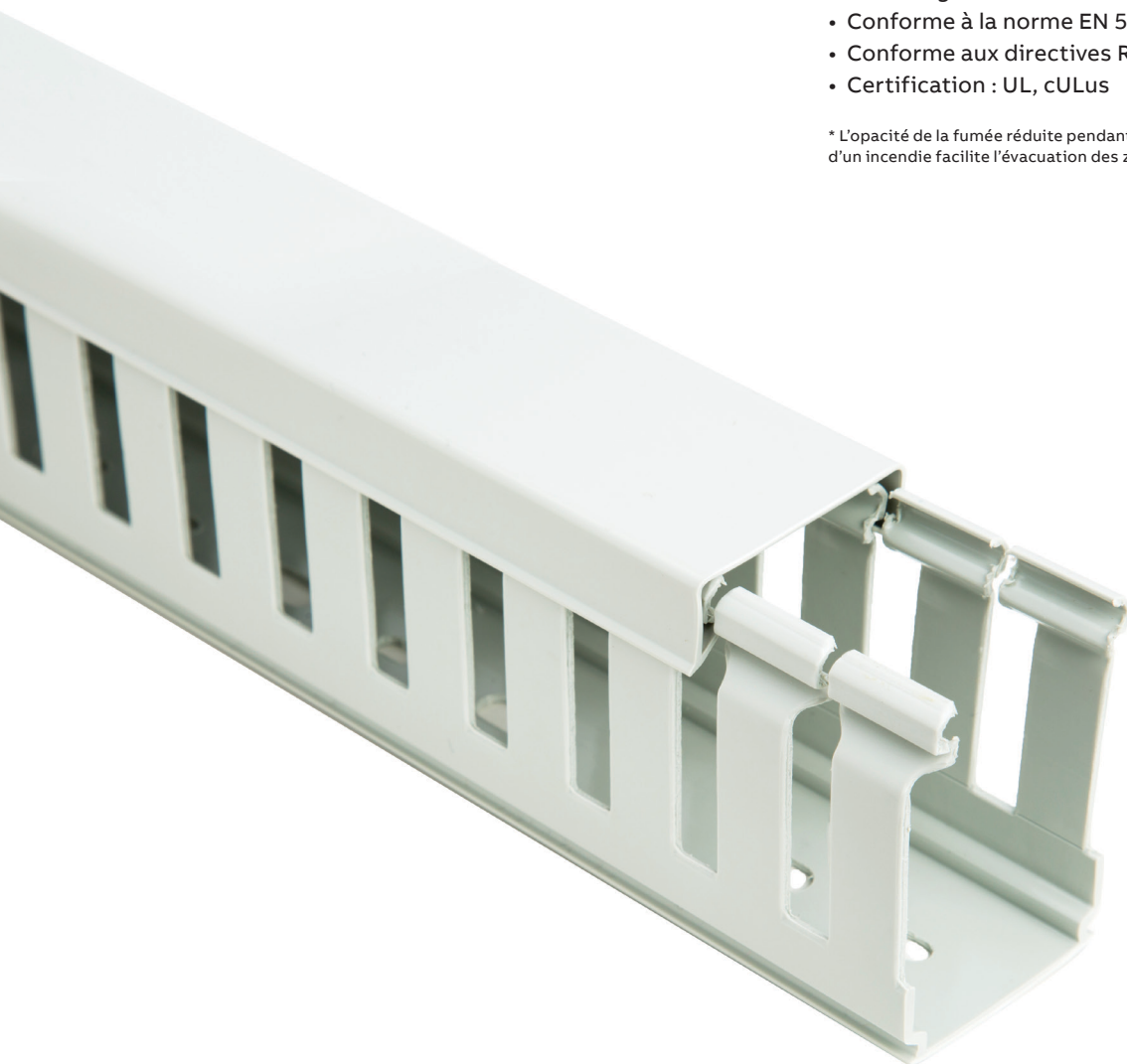
Chemin de câbles métrique à parois à larges crans et à crans étroits – Sans halogène

Chemin de câble métrique en thermoplastique sans halogène

Avec des fentes de 8-12 / 4-6 mm

- Thermoplastique sans halogène conformément à la norme VDE 0472, partie 815 : Br + Cl < 0,2 %, F < 0,1 %
- Indice de toxicité de la fumée : 25,78 selon la norme NF
- Normes X70-100 et NF F16-101
- Opacité de la fumée* :
- Dm 352,2 (2 mm)
- VOF4 475,8 (2 mm) conformément à la norme NF X10-702 (référence NF F16-101)
- Selon les valeurs obtenues dans les tests d'opacité et de toxicité de la fumée, le matériel appartient à la classe F2 (d'après la norme NF F16-101)
- Trous de montage conformes à la norme DIN permettant un usage varié
- Thermoplastique isolant, antichoc et autoextinguible conformément à la norme UL94V-0, résistant à une chaleur anormale et au feu jusqu'à 850 °C (essai au fil incandescent) selon la norme IEC 60695-2-1
- Stabilité dimensionnelle de -40 °C à +100 °C
- Longueur standard 2 m
- Couleur grise RAL 7035
- Conforme à la norme EN 50085-2-3
- Conforme aux directives RoHS
- Certification : UL, cULus

* L'opacité de la fumée réduite pendant les 4 premières minutes d'un incendie facilite l'évacuation des zones à risque.

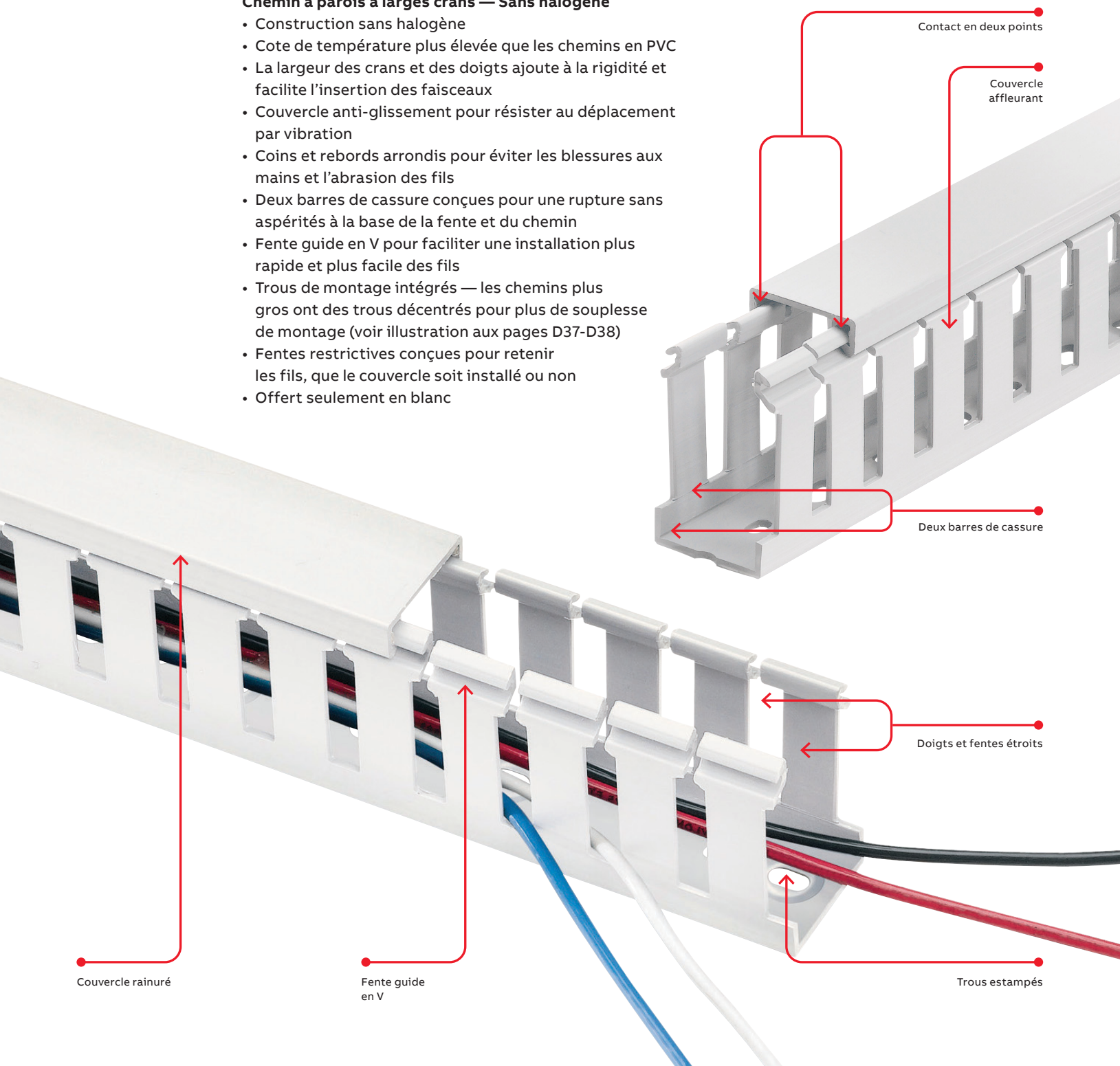


Chemin de câbles à parois à larges crans - Sans halogène

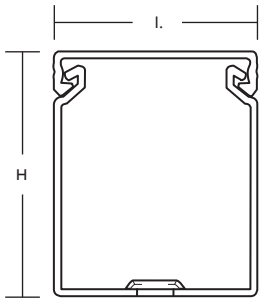
Idéal pour les applications à températures élevées !

Chemin à parois à larges crans — Sans halogène

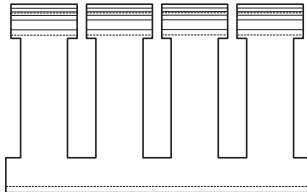
- Construction sans halogène
- Cote de température plus élevée que les chemins en PVC
- La largeur des crans et des doigts ajoute à la rigidité et facilite l'insertion des faisceaux
- Couvercle anti-glissement pour résister au déplacement par vibration
- Coins et rebords arrondis pour éviter les blessures aux mains et l'abrasion des fils
- Deux barres de cassure conçues pour une rupture sans aspérités à la base de la fente et du chemin
- Fente guide en V pour faciliter une installation plus rapide et plus facile des fils
- Trous de montage intégrés — les chemins plus gros ont des trous décentrés pour plus de souplesse de montage (voir illustration aux pages D37-D38)
- Fentes restrictives conçues pour retenir les fils, que le couvercle soit installé ou non
- Offert seulement en blanc



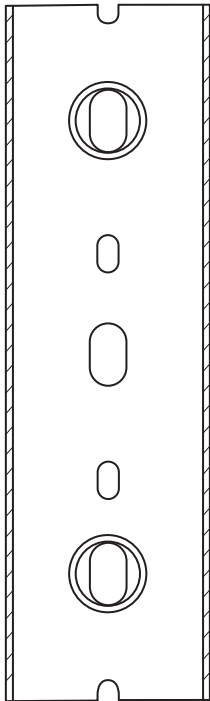
Schémas



Vue du devant avec couvercle



Vue latérale



Vue de la paroi de fond

Pour la liste complète des dimensions des chemins à parois à larges crans, voir en page D37.


N° de cat.	Description	Dimension (l. x H)		Couvercle N° de cat.	Emb. std Chemin	Emb. std Couvercle	Long. (pi)
		po	mm				
TY1X1WHW6	Chemin à paroi à larges crans sans halogène 1 x 1	1,25 x 1,14	31,8 x 29,0	TY1CHW6	120	120	6
TY1X15WHW6	Chemin à paroi à larges crans sans halogène 1 x 1,5	1,25 x 1,60	31,8 x 40,6	TY1CHW6	120	120	6
TY1X2WHW6	Chemin à paroi à larges crans sans halogène 1 x 2	1,25 x 2,10	31,8 x 53,3	TY1CHW6	120	120	6
TY1X3WHW6	Chemin à paroi à larges crans sans halogène 1 x 3	1,25 x 3,05	31,8 x 77,5	TY1CHW6	120	120	6
TY1X4WHW6	Chemin à paroi à larges crans sans halogène 1 x 4	1,25 x 4,37	31,8 x 111,0	TY1CHW6	60	120	6
TY15X15WHW6	Chemin à paroi à larges crans sans halogène 1,5 x 1,5	1,75 x 1,60	44,5 x 40,6	TY15CHW6	120	120	6
TY15X2WHW6	Chemin à paroi à larges crans sans halogène 1,5 x 2	1,75 x 2,10	44,5 x 53,3	TY15CHW6	120	120	6
TY15X3WHW6	Chemin à paroi à larges crans sans halogène 1,5 x 3	1,75 x 3,05	44,5 x 77,5	TY15CHW6	120	120	6
TY15X4WHW6	Chemin à paroi à larges crans sans halogène 1,5 x 4	1,75 x 4,37	44,5 x 111,0	TY15CHW6	60	120	6
TY2X1WHW6	Chemin à paroi à larges crans sans halogène 2 x 1	2,25 x 1,24	57,2 x 31,5	TY2CHW6	120	120	6
TY2X2WHW6	Chemin à paroi à larges crans sans halogène 2 x 2	2,25 x 2,19	57,2 x 55,6	TY2CHW6	120	120	6
TY2X3WHW6	Chemin à paroi à larges crans sans halogène 2 x 3	2,25 x 3,14	57,2 x 79,8	TY2CHW6	60	120	6
TY2X4WHW6	Chemin à paroi à larges crans sans halogène 2 x 4	2,25 x 4,46	57,2 x 113,3	TY2CHW6	60	120	6
TY25X3WHW6	Chemin à paroi à larges crans sans halogène 2,5 x 3	2,75 x 3,14	69,9 x 79,8	TY25CHW6	60	120	6
TY3X1WHW6	Chemin à paroi à larges crans sans halogène 3 x 1	3,25 x 1,24	82,6 x 31,5	TY3CHW6	120	120	6
TY3X2WHW6	Chemin à paroi à larges crans sans halogène 3 x 2	3,25 x 2,19	82,6 x 55,6	TY3CHW6	60	120	6
TY3X3WHW6	Chemin à paroi à larges crans sans halogène 3 x 3	3,25 x 3,14	82,6 x 79,8	TY3CHW6	60	120	6
TY3X4WHW6	Chemin à paroi à larges crans sans halogène 3 x 4	3,25 x 4,46	82,6 x 113,3	TY3CHW6	60	120	6
TY3X5WHW6	Chemin à paroi à larges crans sans halogène 3 x 5	3,25 x 5,15	82,6 x 130,8	TY3CHW6	60	120	6
TY4X2WHW6	Chemin à paroi à larges crans sans halogène 4 x 2	4,25 x 2,19	108,0 x 55,6	TY4CHW6	60	120	6
TY4X3WHW6	Chemin à paroi à larges crans sans halogène 4 x 3	4,25 x 3,14	108,0 x 79,8	TY4CHW6	60	120	6
TY4X4WHW6	Chemin à paroi à larges crans sans halogène 4 x 4	4,25 x 4,46	108,0 x 113,3	TY4CHW6	30	120	6
TY4X5WHW6	Chemin à paroi à larges crans sans halogène 4 x 5	4,25 x 5,15	108,0 x 130,8	TY4CHW6	30	120	6

 = espace d'identification de la couleur

W = Blanc



La longueur standard est de 6 pieds.

Pour commander un chemin sans trous de montage, ajouter le suffixe NM au numéro de catalogue.

Exemple: TY1XWHW6NM indique un chemin blanc sans halogène à parois à larges crans de 1x1 po sans trous de montage.

Les chemins fabriqués de vinyle sont reconnus UL, certifiés et CSA et satisfont aux normes JIC.

Les chemins fabriqués de PVC sont reconnus UL, certifiés et CSA et conformes aux exigences des prescriptions CE.

Chemin de câbles métrique à parois à larges crans et à crans étroits – Sans halogène

Chemin de câbles métrique à parois à larges crans – Sans halogène

Pour la liste complète des dimensions des chemins à parois larges, voir page D37.

N° de cat.*	Description (mm)	Dimension (l. x H)		Couvercle N° de cat.*	Chemin Emb. std (mètres)	Longueur (mètres)	
		po	mm				
1SL9019A00	Chemin à parois à doigts larges sans halogène	15 x 17	0,59 x 0,67	15 x 17	1SL5316A00	46	2
1SL9033A00		25 x 30	0,98 x 1,18	25 x 30	1SL5317A00	58	2
1SL9043A00		25 x 40	0,98 x 1,57	25 x 40	1SL5317A00	48	2
1SL9063A00		25 x 60	0,98 x 2,36	25 x 60	1SL5317A00	34	2
1SL9083A00		25 x 80	0,98 x 3,15	25 x 80	1SL5317A00	28	2
1SL9035A00		40 x 30	1,57 x 1,18	40 x 30	1SL5318A00	40	2
1SL9045A00		40 x 40	1,57 x 1,57	40 x 40	1SL5318A00	30	2
1SL9065A00		40 x 60	1,57 x 2,36	40 x 60	1SL5318A00	22	2
1SL9085A00		40 x 80	1,57 x 3,15	40 x 80	1SL5318A00	36	2
1SL9095A00		40 x 100	1,57 x 3,94	40 x 100	1SL5318A00	28	2
1SL9037A00		60 x 30	2,36 x 1,18	60 x 30	1SL5319A00	52	2
1SL9047A00		60 x 40	2,36 x 1,57	60 x 40	1SL5319A00	40	2
1SL9067A00		60 x 60	2,36 x 2,36	60 x 60	1SL5319A00	32	2
1SL9087A00		60 x 80	2,36 x 3,15	60 x 80	1SL5319A00	24	2
1SL9096A00		60 x 100	2,36 x 3,94	60 x 100	1SL5319A00	20	2
1SL9049A00		80 x 40	3,15 x 1,57	80 x 40	1SL5320A00	32	2
1SL9069A00		80 x 60	3,15 x 2,36	80 x 60	1SL5320A00	24	2
1SL9089A00		80 x 80	3,15 x 3,15	80 x 80	1SL5320A00	16	2
1SL9097A00		80 x 100	3,15 x 3,94	80 x 100	1SL5320A00	14	2
1SL9051A00	100 x 40	3,94 x 1,57	100 x 40	1SL5321A00	24	2	
1SL9071A00	100 x 60	3,94 x 2,36	100 x 60	1SL5321A00	20	2	
1SL9091A00	100 x 80	3,94 x 3,15	100 x 80	1SL5321A00	16	2	
1SL9098A00	100 x 100	3,94 x 3,94	100 x 100	1SL5321A00	8	2	
1SL9053A00	120 x 40	4,72 x 1,57	120 x 40	1SL5322A00	20	2	
1SL9073A00	120 x 60	4,72 x 2,36	120 x 60	1SL5322A00	14	2	
1SL9093A00	120 x 80	4,72 x 3,15	120 x 80	1SL5322A00	12	2	

*Couvercles compris avec toutes les commandes de chemins.

Communiquez avec votre bureau régional des ventes ABB pour obtenir des renseignements sur les prix et la livraison

Chemin de câbles métrique à parois à larges crans et à crans étroits – Sans halogène

Chemin de câbles métrique à parois à crans étroits – Sans halogène

Pour la liste complète des dimensions des chemins à parois étroits, voir page D38.

N° de cat.*	Description	Dimension (l. x H)		Couvercle N° de cat.*	Chemin Emb. std (mètres)	Longueur (mètres)	
		po	mm				
1SL9119A00	Chemin à parois à doigts étroits sans halogène	15 x 17	0,59 x 0,67	15 x 17	1SL5316A00	46	2
1SL9133A00		25 x 30	0,98 x 1,18	25 x 30	1SL5317A00	58	2
1SL9143A00		25 x 40	0,98 x 1,57	25 x 40	1SL5317A00	40	2
1SL9163A00		25 x 60	0,98 x 2,36	25 x 60	1SL5317A00	52	2
1SL9183A00		25 x 80	0,98 x 3,15	25 x 80	1SL5317A00	48	2
1SL9135A00		40 x 30	1,57 x 1,18	40 x 30	1SL5318A00	30	2
1SL9145A00		40 x 40	1,57 x 1,57	40 x 40	1SL5318A00	40	2
1SL9165A00		40 x 60	1,57 x 2,36	40 x 60	1SL5318A00	32	2
1SL9185A00		40 x 80	1,57 x 3,15	40 x 80	1SL5318A00	24	2
1SL9137A00		60 x 30	2,36 x 1,18	60 x 30	1SL5319A00	20	2
1SL9147A00		60 x 40	2,36 x 1,57	60 x 40	1SL5319A00	34	2
1SL9167A00		60 x 60	2,36 x 2,36	60 x 60	1SL5319A00	22	2
1SL9187A00		60 x 80	2,36 x 3,15	60 x 80	1SL5319A00	32	2
1SL9149A00		80 x 40	3,15 x 1,57	80 x 40	1SL5320A00	24	2
1SL9169A00		80 x 60	3,15 x 2,36	80 x 60	1SL5320A00	20	2
1SL9189A00		80 x 80	3,15 x 3,15	80 x 80	1SL5320A00	14	2
1SL9151A00	100 x 40	3,94 x 1,57	100 x 40	1SL5321A00	28	2	
1SL9171A00	100 x 60	3,94 x 2,36	100 x 60	1SL5321A00	36	2	
1SL9191A00	100 x 80	3,94 x 3,15	100 x 80	1SL5321A00	24	2	
1SL9153A00	120 x 40	4,72 x 1,57	120 x 40	1SL5322A00	16	2	
1SL9173A00	120 x 60	4,72 x 2,36	120 x 60	1SL5322A00	16	2	
1SL9193A00	120 x 80	4,72 x 3,15	120 x 80	1SL5322A00	12	2	

*Covers are included with all duct orders.

Couvercles de rechange pour les chemins de câbles métrique – Sans halogène

N° de cat.	Description	Dimension (mm)	Longueur / Emballage (mètres)
1SL5316A00	Couvercle pour chemin de câbles	15 mm	2 / 200
1SL5317A00		25 mm	2 / 60
1SL5318A00		40 mm	2 / 40
1SL5319A00		60 mm	2 / 24
1SL5320A00		80 mm	2 / 16
1SL5321A00		100 mm	2 / 48
1SL5322A00		120 mm	2 / 36