

Attaches pour câbles pour des conditions environnementales particulières

Attaches en polyamide 6.6 – Thermostabilisées et résistantes aux UV



Caractéristiques

- Utilisation intérieur et extérieur
- Pour des applications OEM et MRO industriels telles: transport, jardinage, agriculture, équipement de construction, véhicules de loisir
- Procurent une apparence lisse et discrète et permettent un ajustement parfait grâce à une gamme illimitée de réglages de tension



Résistant
aux rayons
UV



Thermo-
stabilisé

Informations techniques

- Construction - polyamide 6.6 thermostabilisé, résistant aux rayons UV, avec dispositif de blocage en acier inoxydable 316
- Température d'utilisation: -60°C à +105°C (-76°F à +221°F)
- Temp. min. d'installation: -40°C (-40°F)
- Couleur: Noir
- Sans halogène, sans silicone



E49405

Attaches en polyamide 6.6 – Thermostabilisées et résistant aux UV

N° de cat.	Type DSG	ANSI UL94 cote d'inflam- mabilité	Diamètre du faisceau de câbles		Longueur L		Largeur l		Résistance à la traction		Emb. en nbr. [pcs]
			[mm]	[po]	[mm]	[po]	[mm]	[po]	[lb]	[N]	
TY23MX-A	2/21	V-2	4,8 - 16	0,19 - 0,63	92	3,62	2,3	0,09	18	80	1 000
TY24MX-A	2/21	V-2	5,2 - 35	0,20 - 1,38	140	5,51	3,6	0,14	30	133	1 000
TY25MX-A	2S/21S	V-2	6,2 - 48	0,24 - 1,89	186	7,32	4,8	0,19	50	220	1 000
TY27MX-A	2S/21S	V-2	8 - 95	0,31 - 3,74	340	13,39	6,9	0,27	120	540	500
TY28MX-A	2S/21S	V-2	3-102	0,24 - 4,00	361	14,21	4,8	0,19	50	220	1 000

Description de la composition des références produits: voir page C13

Caractéristiques des matières et propriétés: voir page C132 à C144

Outillage



ERG50

Pour une largeur
d'attache de 2,3mm
(80N). Voir page C40.

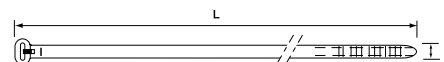


ERG120

Pour une largeur
d'attache de 2,3mm à
6,9mm (80N à 540N).
Voir page C40.

* ERG120 ne peut pas être
utilisé pour les attaches
TY23MX-A et TY24MX-A

Schéma



Attaches pour câbles pour des conditions environnementales particulières

Attaches en polyamide 4.6 – Haute température



Caractéristiques

- Idéales pour les industries, les OEM et les MRO dont la température ambiante peut atteindre jusqu'à 150°C.
- Idéales pour des applications commerciales tel que les industries de transformation de métaux, les papetières, l'éclairage et l'industrie automobile.



Thermo-stabilisé

Informations techniques

- Construction - polyamide 4.6 thermostabilisé pour très hautes températures, avec dispositif de blocage en acier inoxydable 316
- Température d'utilisation en continue: -40°C à +150°C (-40°F à +302°F)
- Temp. min. d'installation: -18°C (0F)
- Couleur: vert clair
- Degré d'inflammabilité: UL 94 V-2
- Sans halogène, sans silicone



E49405

Attaches en polyamide 4.6 – Haute température

N° de cat.	Type DSG	ANSI UL94 cote d'inflammabilité	Diamètre du faisceau de câbles		Longueur L		Largeur I		Résistance à la traction		Emb. en nbr. [pcs]
			[mm]	[po]	[mm]	[po]	[mm]	[po]	[lb]	[N]	
TYHT23M	1/11	V-2	2 - 20	0,08 - 0,79	95	3,74	2,3	0,09	18	80	1 000
TYHT24M	1/11	V-2	2 - 29	0,08 - 1,14	143	5,63	3,6	0,14	40	178	1 000
TYHT25M	1/11	V-2	5 - 45	0,20 - 1,77	192	7,56	4,8	0,19	50	222	1 000
TYHT28M	1/11	V-2	5 - 102	0,20 - 4,02	367	14,45	4,8	0,19	50	222	1 000
TYHT27M	1/11	V-2	5 - 89	0,20 - 3,50	349	13,74	6,9	0,27	120	534	500
TYHT277M	1/11	V-2	6 - 177	0,24 - 6,97	617	0,24	7,0	0,28	120	540	500

Description de la composition des références produits: voir page C13
Caractéristiques des matières et propriétés: voir page C132 à C144

Outillage



ERG50
Pour une largeur d'attache de 2,3mm à 4,8mm (80N à 220N).
Voir page C40.



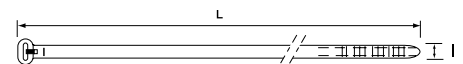
ERG120
Pour une largeur d'attache de 2,3mm à 7,0mm (80N à 540N).
Voir page C40.



WT199
Pour une largeur d'attache de 2,3mm à 4,8mm (80N à 220N).
Voir page C41.

* ERG120 ne peut pas être utilisé pour les attaches TYHT23M et TYHT24M

Schéma



Attaches pour câbles pour des conditions environnementales particulières

Attaches détectables



Caractéristiques

- Les attaches détectables Ty-Rap sont fabriquées à partir d'un composé polymère unique qui est détectable par des détecteurs de métaux ou par rayon X.
- Idéales pour les applications agroalimentaires, production pharmaceutique ou tout autre industrie sensible à la contamination.
- Conçues pour avoir la meilleure détectabilité par les détecteurs de métaux
- Détectables par les systèmes de détection par rayons-X
- La couleur bleue facilite la détection visuelle
- La version en polypropylène est idéale dans les procédés de transformation de liquide puisque le matériau flotte.



Détectable

Informations techniques

- Construction - polyamide 6.6 ou Polypropylène avec dispositif de blocage en acier inoxydable 316
- Température d'utilisation: -40°C à +85°C (-40°F à +185°F)
- Couleur: Bleu
- Sans halogène, sans silicone

Attaches détectables

N° de cat.	ANSI UL94	Diamètre du faisceau de câbles		Longueur L		Largeur l		Résistance à la traction		Emb. std.
	cote d'inflammabilité	[mm]	[po]	[mm]	[po]	[mm]	[po]	[lb]	[N]	[pcs]
Polyamide 6.6 Détectable										
TY523M-NDT	HB	9 - 16	0,35 - 0,63	92	3,6	2,3	0,09	18	80	100
TY524M-NDT	HB	10 - 35	0,39 - 1,38	137	5,4	3,6	0,14	40	180	100
TY525M-NDT	HB	10 - 44	0,41 - 1,75	186	7,3	4,7	0,18	50	222	100
TY25M-NDT	HB	10 - 44	0,41 - 1,75	186	7,3	4,7	0,18	50	222	1 000
TY527M-NDT	HB	13 - 89	0,50 - 3,50	343	13,5	6,9	0,27	120	540	50
TY27M-NDT	HB	13 - 89	0,50 - 3,50	343	13,5	6,9	0,27	120	540	500
TY528M-NDT	HB	13 - 101	0,51 - 4,00	361	14,20	4,7	0,18	50	222	100
Polypropylène Détectable										
TY523M-PDT	HB	9 - 16	0,35 - 0,63	92	3,6	2,3	0,09	11	49	100
TY525M-PDT	HB	10 - 44	0,41 - 1,75	186	7,3	4,7	0,18	30	135	100
TY527M-PDT	HB	13 - 101	0,50 - 4,00	340	13,4	7,0	0,27	60	267	50
TY528M-TDT	HB	13 - 101	0,50 - 4,00	361	14,2	4,7	0,18	30	135	100

Description de la composition des références produits: voir page C13

Caractéristiques des matières et propriétés: voir page C132 à C144

Pour voir les embases disponibles dans ces même matériaux, voir page C96 et C97

Outillage



ERG50

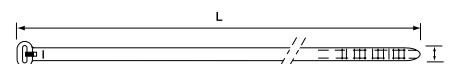
Pour une largeur d'attache de 2,4mm à 4,8mm (50N à 220N). Voir page C40.



ERG120

Pour une largeur d'attache de 4,8mm à 7,0mm (180N à 540N). Voir page C40.

Schéma



Attaches pour câbles pour des conditions environnementales particulières

Attaches en polyamide 6.6 – Retardateur de flamme



Caractéristiques

- Utilisation à l'intérieur et à l'extérieur
- La version avec retardateur de flamme convient aux applications où des vies humaines sont en jeu. Idéales pour une utilisation où l'on exige une faible inflammabilité et une faible émission de fumée, comme par exemple dans les transports en commun, les immeubles accessibles au public, les tunnels, etc.

Informations techniques

- Construction - polyamide 6.6 avec dispositif de blocage en acier inoxydable 316
- Température d'utilisation: -20°C à +65°C (-4°F to +149°F)
- Temp. min. d'installation: 0°C (32°F)
- Couleur: Blanc
- Sans halogène, sans silicone



Retardateur de flamme



E49405

Attaches en polyamide 6.6 – Retardateur de flamme

N° de cat.	Type DSG	ANSI UL94	Diamètre du faisceau de câbles		Longueur L		Largeur l		Taille de la zone de marquage L x H		Résistance à la traction		Emb. std.
		cote d'inflam-mabilité	[mm]	[po]	[mm]	[po]	[mm]	[po]	[mm]	[po]	[lb]	[N]	[pcs]
TY23MFR	2/21	V-0	1,5 - 16	0,06 - 0,63	92	3,62	2,4	0,09	S.O.	S.O.	18	80	1 000
TY232MFR	2/21	V-0	1,5 - 51	0,06 - 2,01	203	7,99	2,4	0,09	S.O.	S.O.	18	80	1 000
TY24MFR	2/21	V-0	2 - 35	0,08 - 1,38	140	5,51	3,6	0,14	S.O.	S.O.	40	180	1 000
TY25MFR	2S/21S	V-0	3 - 48	0,12 - 1,89	186	7,62	4,6	0,18	S.O.	S.O.	50	222	1 000
TY28MFR	2/21	V-0	3 - 102	0,12 - 4,02	360	14,17	4,6	0,18	S.O.	S.O.	50	222	1 000
TY27MFR	2S/21S	V-0	6 - 95	0,24 - 3,74	335	13,19	7,6	0,30	S.O.	S.O.	120	540	500
TY272MFR	2S/21S	V-0	4,8 - 51	0,19 - 2,01	223	8,78	7,0	0,28	S.O.	S.O.	120	540	500
TY53MFR	S.O.	V-0	1,5 - 22	0,06 - 0,87	102	4,00	2,4	0,09	20,6 x 9,1	0,81 x 0,36	18	80	500
TY153MFR	S.O.	V-0	1,5 - 22	0,06 - 0,87	110	4,35	2,5	0,10	19,8 x 14,0	0,78 x 1	18	80	500

Description de la composition des références produits: voir page C13

Caractéristiques des matières et propriétés: voir page C132 à C144

Outillage

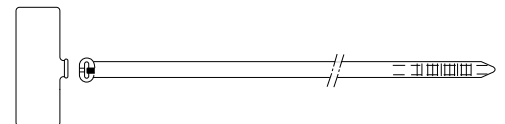
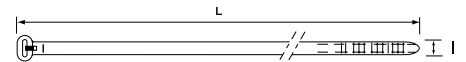


ERG50
Pour une largeur d'attache de 4,8mm (220N). Voir page C40.



ERG120
Pour une largeur d'attache de 4,8mm (220N). Voir page C40.

Schémas



Attaches pour câbles pour des conditions environnementales particulières

Attaches en polyamide 12 – résistant aux UV



Caractéristiques

- Le polyamide 12 permet d'obtenir une très grande résistance aux rayons UV et aux produits chimiques
- Le polyamide 12 absorbe moins l'humidité que le polyamide 6.6 et l'effet de l'eau sur ses propriétés est moins importante. Ce qui fait que le produit reste flexible même à basse température.

Informations techniques

- Construction - polyamide 12 avec dispositif de blocage en acier inoxydable 316
- Température d'utilisation: -40°C à +85°C (-40°F à +185°F)
- Couleur: Noir
- Sans halogène, sans silicone



Résistant
aux rayons
UV



Résistant
aux
intempéries

Attaches en polyamide 12 – Anti-UV

N° de cat. Emb. std	N° de cat. Emb. en nbr.	ANSI UL94 cote d'inflammabilité	Diamètre du faisceau de câbles		Longueur L		Largeur l		Résistance à la traction		Emb. std	Emb. en
			[mm]	[po]	[mm]	[po]	[mm]	[po]	[lb]	[N]	[pces]	[pces]
TYC525MX	TYC25MX	V-2	3,5 - 45	0,14 - 1,77	186	7,32	4,70	0,19	35	155	100	1 000
-	TYC28MX	V-2	3,5 - 102	0,14 - 4,02	360	14,17	4,70	0,19	35	155	-	1 000
-	TYC272MX	V-2	6 - 51	0,24 - 2,01	222	8,74	7,60	0,30	85	380	-	500
TYC527MX	TTYC27MX	V-2	6 - 89	0,24 - 3,50	343	0,14	7,62	0,30	85	380	50	500
-	TYC29MX	V-2	6 - 229	0,24 - 9,02	771	30,35	7,60	0,30	85	380	-	500

Description de la composition des références produits: voir page C13
Caractéristiques des matières et propriétés: voir page C132 à C144

Outillage

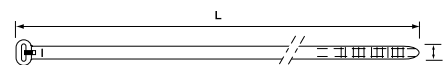


ERG50
Pour une largeur
d'attache de 4,7mm à
7,6mm (155N à 380N).
Voir page C40.



ERG120
Pour une largeur
d'attache de 4,7mm à
7,6mm (155N à 380N).
Voir page C40.

Schéma



Attaches pour câbles pour des conditions environnementales particulières

Attaches en polyamide 6.6 – Thermostabilisées



Caractéristiques

- Utilisation à l'intérieur seulement
- Plage de températures d'utilisation plus étendue, jusqu'à +105°C (+221°F).



Thermo-
stabilisé

Informations techniques

- Construction - polyamide 6.6 avec dispositif de blocage en acier inoxydable 316
- Température d'utilisation: -60°C à +105°C (-76°F à +221°F)
- Temp. min. d'installation: -30°C (-22°F)
- Couleur: Naturel (teinte légèrement verte)
- Sans halogène, sans silicone



Attaches en polyamide 6.6 – Thermostabilisées

N° de cat.	Type DSG	Cote d'usage en Plénum	ANSI UL94 cote d'inflammabilité	Diamètre du faisceau de câbles		Longueur L		Largeur l		Résistance à la traction		Emb. std [pcs]
				[mm]	[po]	[mm]	[po]	[mm]	[po]	[lb]	[N]	
TYH23M	2/21	AH-2	V-2	1,5 - 16	0,06 - 0,63	92	3,62	2,4	0,09	18	80	1 000
TYH232M	2/21	AH-2	V-2	1,5 - 51	0,06 - 2,01	203	7,99	2,4	0,09	18	80	1 000
TYH24M	2/21	AH-2	V-2	2 - 35	0,08 - 1,38	140	5,51	3,6	0,14	40	180	1 000
TYH242M*	2/21	AH-2	V-2	2 - 51	0,08 - 2,01	208	8,19	3,6	0,14	40	180	1 000
TYH26M	2/21	AH-2	V-2	2 - 76	0,08 - 2,99	284	11,18	3,6	0,14	30	133	1 000
TYH25M	2S/21S	AH-2	V-2	3 - 48	0,12 - 1,89	186	7,32	4,7	0,19	50	222	1 000
TYH253M*	2S/21S	AH-2	V-2	3 - 76	0,12 - 2,99	290	11,42	4,8	0,19	50	222	1 000
TYH28M	2S/21S	AH-2	V-2	3 - 102	0,24 - 4,02	360	14,17	4,8	0,19	50	222	1 000
TYH272M*	2S/21S	AH-2	V-2	4,8 - 51	0,19 - 2,01	222	8,74	7,6	0,30	120	540	500
TYH27M	2S/21S	AH-2	V-2	4,8 - 102	0,19 - 4,02	340	13,39	7,0	0,28	120	540	500
TYH29M	2S/21S	AH-2	V-2	4,8 - 229	0,19 - 9,02	771	30,35	6,9	0,27	120	540	500

* Non reconnu UL

Description de la composition des références produits: voir page C13

Caractéristiques des matières et propriétés: voir page C132 à C144

Outillage



ERG50

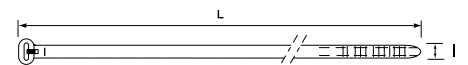
Pour une largeur d'attache de 2,3mm à 4,8mm (80N à 220N). Voir page C40.



ERG120

Pour une largeur d'attache de 4,7mm à 7,0mm (220N à 540N). Voir page C40.

Schéma



Attaches pour câbles pour des conditions environnementales particulières

Attaches en polypropylène – Résistants aux intempéries



Caractéristiques

- Utilisation extérieur ou intérieur
- Résistant à un grand nombre de produits chimiques et aux intempéries
- Résistant aux acides inorganiques, aux alcools polyhydriques, aux sels neutres et basiques

Informations techniques

- Construction - polypropylène avec dispositif de blocage en acier inoxydable 316
- Température d'utilisation: -40°C à +85°C (-40°F à +185°F)
- Couleur: Noir
- Sans halogène, sans silicone



Résistant
aux rayons
UV



Résistant aux
produits
chimiques

Attaches pour câbles en polypropylène - Résistants aux intempéries

N° de cat.	ANSI UL94	Diamètre du		Longueur		Largeur		Résistance à		Emb. std
	cote d'inflammabilité	[mm]	[po]	[mm]	[po]	[mm]	[po]	[lb]	[N]	
TYP23MX	HB	2 - 16	0,08 - 0,63	92	3,62	2,4	0,09	18	80	1 000
TYP25MX	HB	3,5 - 45	0,14 - 1,77	186	7,32	4,8	0,19	30	133	1 000
TYP28MX	HB	3,5 - 102	0,14 - 4,02	360	14,18	4,8	0,19	30	133	1 000
TYP27MX	HB	6 - 90	0,24 - 3,54	340	13,39	7,0	0,28	60	270	500

Description de la composition des références produits: voir page C13

Caractéristiques des matières et propriétés: voir page C132 à C144

Outillage



ERG50

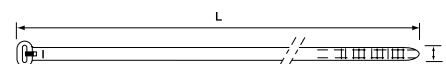
Pour une largeur
d'attache de 2,4mm à
4,8mm (50N à 130N).
Voir page C40.



ERG120

Pour une largeur
d'attache de 7mm
(270N). Voir page C40.

Schéma



Attaches pour câbles pour des conditions environnementales particulières

Attaches en Fluoropolymère - ECTFE



Caractéristiques

- Utilisation intérieur seulement
- Très grande résistance au feu et faible émission de fumée lors de sa combustion
- Recommandés pour les applications liées à la ventilation, aération, évacuation de fumée



Résistant
aux rayons
UV



Retardateur
de flamme



Faible
émission
de fumée

Informations techniques

- Construction - Fluoropolymère ECTFE avec dispositif de blocage en acier inoxydable 316
- Température d'utilisation: -60°C à +160°C (-76°F à +320°F)
- Temp. min. d'installation: -60°C (-76°F)
- Couleur: marron
- Degré d'inflammabilité: UL 94 V-0

Attaches en fluoropolymère – ECTFE

N° de cat. Emb. std	N° de cat. Emb. en nbr.	Type DSG	ANSI UL94 cote d'inflammabilité	Diamètre du faisceau de câbles		Longueur L		Largeur l		Résistance à la traction		Emb. std [pcs]	Emb. en nbre [pcs]
				[mm]	[po]	[mm]	[po]	[mm]	[po]	[lb]	[N]		
TYV523M	TYV23M	2/21	V-0	1,5 - 16	0,06 - 0,63	92	0,36	2,3	0,09	18	80	100	1 000
TYV525M	TYV25M	2/21	V-0	3,0 - 48	0,12 - 1,89	186	7,32	4,7	0,19	50	222	100	1 000

Description de la composition des références produits: voir page C13
Caractéristiques des matières et propriétés: voir page C132 à C144

Outillage

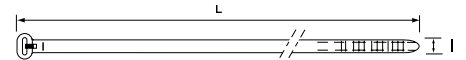


ERG50
Pour une largeur
d'attache de 2,3mm à
4,7mm (80N à 220N).
Voir page C40.



ERG120
Pour une largeur
d'attache de 4,7mm
(220N). Voir page C40.

Schéma



Attaches pour câbles pour des conditions environnementales particulières

Attaches en fluoropolymère – ETFE



Caractéristiques

- Utilisation intérieur seulement
- Résistant aux produits chimiques ainsi qu'au radiations.
- Sans émissions gazeuses, donc prévient la contamination des endroits sensibles tel que des environnements sous vide, sans gravité ou radioactif.
- Applications: centrales nucléaires, centrales électriques, industrie aérospaciale etc.

Informations techniques

- Construction - Fluoropolymère ETFE avec dispositif de blocage en acier inoxydable 316
- Température d'utilisation: -45°C à +150°C (-49°F à 302°F)
- Temp. min. d'installation: -20°C (-4°F)
- Couleur: Turquoise
- Sans silicone



Résistant
aux rayons
UV



Résistant
à la
radiation



Résistant aux
produits
chimiques

Attaches en fluoropolymère – ETFE

E49405

N° de cat. Emb. std	N° de cat. Emb. en nbr.	Type DSG	ANSI UL94 cote d'inflam- mabilité	Diamètre du faisceau de câbles		Longueur L		Largeur l		Résistance à la traction		Emb. std [pcs]	Emb. en nbre [pcs]
				[mm]	[po]	[mm]	[po]	[mm]	[po]	[lb]	[N]		
TYZ523M*	TYZ23M*	1/11	V-0	1,5 - 16	0,06 - 0,63	92	3,62	2,3	0,09	18	80	100	1 000
TYZ525M	TYZ25M	1/11	V-0	3 - 48	0,12 - 1,89	186	7,32	4,3	0,17	50	222	100	1 000
TYZ528M	TYZ28M	1/11	V-0	3 - 102	0,12 - 4,02	360	14,17	4,4	0,17	50	222	100	500
TYZ527M	TYZ27M	1/11	V-0	6 - 95	0,24 - 3,74	340	13,39	6,8	0,27	120	540	50	100

* N° de cat. TYZ23M et TYZ523M sont certifié UL (E49405). Ne pas utiliser la pince ERG120 sur le TYZ23M

Description de la composition des références produits: voir page C13

Caractéristiques des matières et propriétés: voir page C132 à C144

Outillage



ERG50

Pour une largeur
d'attache de 2,3mm à
4,8mm (80N à 220N).
Voir page C40.



ERG120*

Pour une largeur
d'attache de 2,3mm à
6,8mm (80N to 540N).
Voir page C40.

*ERG120 ne peut
pas être utilisé pour
l'attache TYZ23M

Schéma

