

## Connecteurs pour conducteurs isolés

Type IPC – Connecteurs perce-isolant Talon<sup>MC</sup>



- Dépendant de leur grosseur, ces connecteurs servent d'épissure ou de dérivation pour les applications sans tension d'un maximum de 600 V
- Aucun besoin de dénudage de l'isolant du conducteur
- Auto-isolés pour les applications sous tension
- Aucun besoin de rubaner après installation
- Servent aux raccords cuivre à cuivre, cuivre à aluminium et aluminium à aluminium
- À utiliser exclusivement sur des conducteurs isolés
- Six connecteurs couvrent la gamme de calibres de #10 AWG à 500 kcmil



N° de cat.	Calibres de conducteurs aluminium/cuivre (AWG/kcmil)		Nombre de boulons	Fig.	Dimensions (po)		
	Principal	Dérivation			I	H	L
IPC1102*	1/0-8 50-6	2-8 35-6	1	1	2 <sup>5</sup> / <sub>16</sub>	2	1 <sup>17</sup> / <sub>32</sub>
IPC4111	4/0-1/0 95-50	1/0-6 50-16	2	2	2 <sup>1</sup> / <sub>2</sub>	2	1 <sup>19</sup> / <sub>32</sub>
IPC4141	4/0-1/0 95-50	4/0-1/0 95-50	2	2	2 <sup>5</sup> / <sub>8</sub>	3 <sup>1</sup> / <sub>4</sub>	1 <sup>29</sup> / <sub>32</sub>
IPC5041*	500-350 240-185	4/0-4 90-25	1	1	2	2 <sup>1</sup> / <sub>2</sub>	2 <sup>1</sup> / <sub>8</sub>
IPC3535	350-4/0 185-95	350-4/0 185-95	2	2	2 <sup>5</sup> / <sub>16</sub>	2 <sup>1</sup> / <sub>2</sub>	2 <sup>1</sup> / <sub>8</sub>
IPC3541V	350-4/0 185-95	4/0-10 95-6	1	1	2 <sup>3</sup> / <sub>4</sub>	3	2 <sup>5</sup> / <sub>8</sub>

### Schémas

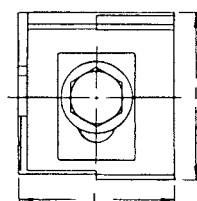


Fig. 1

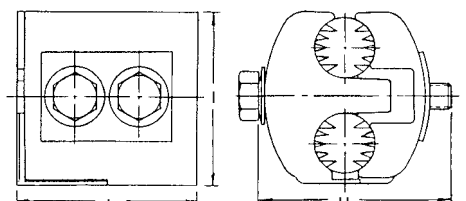
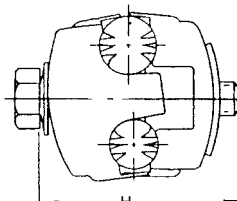


Fig. 2

\* Convient aux applications 600 V (tous les autres, applications de 300 V).