

Dérivations en cuivre moulé pour barres omnibus – Conducteurs en cuivre

S'agraffent directement à la barre omnibus – Aucun perçage requis



Dérivations robustes pour barres omnibus – Applications certifiées à 600 V et recommandées jusqu'à 35 kV* applications

Matériau – Alliage de cuivre moulé à conductivité élevée

Fini – Electroétamage

Matériau des contacts – Cuivre au béryllium

- Conviennent aux barres omnibus d'un maximum de 3/4 po d'épaisseur, de 3 à 6 po de largeur
- Pour conducteurs ordinaires en cuivre
- De forme convexe, la languette du connecteur exerce une forte pression de contact sur la barre omnibus
- À installer avec des outils hydrauliques et des matrices hexagonales

Dérivations robustes pour barres omnibus — Applications certifiées à 600 V et recommandées jusqu'à 35 kV*

N° de cat.	Calibre de fils (AWG ou kcmil)		N° de fig.	Largeur de barre omnibus	Dimensions po (mm)			Code de matrice
	Câble Ordinaire	Flex			A	B	C	
251-31446-1	1/0	225/24	1	3	6,12 (155,4)	2,28 (57,9)	3,50 (88,9)	66H
251-31446-7	1/0	225/24	1	4	7,12 (180,8)	2,28 (57,9)	4,50 (114,3)	66H
251-31446-13	1/0	225/24	2	5 ou 6	9,12 (231,6)	2,28 (57,9)	6,38 (162,1)	66H
251-31446-8	2/0	1/0, 275/24	1	4	7,12 (180,8)	2,28 (57,9)	4,50 (114,3)	66H
251-31446-14	2/0	1/0, 275/24	2	5 ou 6	9,12 (231,6)	2,28 (57,9)	6,38 (162,1)	66H
251-31446-23	4/0	450/24	1	3	6,12 (155,4)	2,28 (57,9)	3,50 (88,9)	66H
251-31446-22	4/0	450/24	1	4	7,12 (180,8)	2,28 (57,9)	4,50 (114,3)	66H
251-31446-19	4/0	450/24	2	6	9,12 (231,6)	2,28 (57,9)	6,44 (163,6)	66H
251-31446-29	250	4/0, 550/24	1	3	5,68 (144,3)	2,28 (57,9)	3,38 (85,9)	66H
251-31446-30	250	4/0, 550/24	1	4	7,12 (180,8)	2,28 (57,9)	4,50 (114,3)	66H
251-31446-31	250	4/0, 550/24	1	5 ou 6	9,12 (231,6)	2,28 (57,9)	6,38 (162,1)	66H
251-31446-3	350	-	1	3	6,63 (168,4)	2,56 (65,0)	3,50 (88,9)	99H
251-31446-9	350	-	1	4	7,63 (193,8)	2,56 (65,0)	4,50 (114,3)	99H
251-31446-15	350	-	2	5 ou 6	9,63 (244,6)	2,56 (65,0)	6,38 (162,1)	99H
251-31446-4	500	350, 925/24	1	3	6,63 (168,4)	2,56 (65,0)	3,50 (88,9)	99H
251-31446-10	500	350, 925/24	1	4	7,63 (193,8)	2,56 (65,0)	4,50 (114,3)	99H
251-31446-16	500	350, 925/24	2	5 ou 6	9,63 (244,6)	2,56 (65,0)	6,38 (162,1)	99H
251-31446-17	600	-	2	5 ou 6	9,75 (247,7)	2,75 (69,9)	6,38 (162,1)	112H
251-31446-21	700	-	1	6	9,75 (247,7)	2,75 (69,9)	6,44 (163,6)	112H
251-31446-6	750	500, 1 325/24	1	3	6,75 (171,5)	2,75 (69,9)	3,50 (88,9)	112H
251-31446-12	750	500, 1 325/24	2	4	7,75 (196,6)	2,75 (69,9)	4,50 (114,3)	112H
251-31446-18	750	500, 1 325/24	2	5 ou 6	9,75 (247,7)	2,75 (69,9)	6,38 (162,1)	112H
251-31446-36	-	750, 1 925/24	2	5 ou 6	9,75 (247,7)	2,75 (69,9)	6,44 (163,6)	112H

Schémas

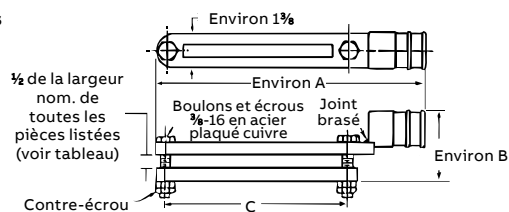


Figure 1

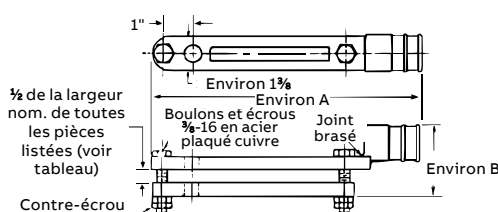


Figure 2



Pour deux câbles – Ajoutez le suffixe "AD"

Les modèles illustrés ont une dérivation sur une partie du montage seulement. Les montages à dérivation sur chacune des deux parties (haut et bas identiques) sont également offerts. Ces montages sont identifiés par l'ajout du suffixe « AD » aux numéros de catalogue listés (ex. : 251-31446-1AD).

Pour la compression, utilisez seulement des outils hydrauliques avec des matrices hexagonales TBM12.

* Pour applications de 16 kV à 35 kV, consultez les spécifications des fabricants de câbles pour les instructions d'installation des produits isolants requis pour la connexion. Pour le choix d'outils et guide de sélection des matrices, consultez la section E31-E48 du catalogue Outils, matrices et trusses d'installation.