

Produits étanches aux intempéries Red Dot

Couvercles métalliques FS et FD

Couvercles horizontaux un groupe (fonte d'aluminium)

	N° de cat.	Description	Ctn std
CCD-FS	CCD-FS	Gris – montage sur boîte (zinc)	50



CFSH-G	CFSH-G	Une prise DDFT – montage sur boîte	25
--------	--------	------------------------------------	----



CWPDR-FS	CWPDR-FS	Une prise double – montage sur boîte	25
----------	----------	--------------------------------------	----



Couvercles horizontaux un groupe (fonte d'aluminium)

	N° de cat.	Description	Gros- seur nominale (po)	Diamètre max. de la face d'appareil	Ctn std
Série CFSR*	CFSR-L	Prise simple – montage sur boîte	1 ⁹ / ₁₆	1,600	25



*Garniture d'étanchéité et vis incluses

Un groupe (fonte d'aluminium)

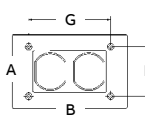
	N° de cat.	Description	Ctn std
CFSB	CFSB	Couvercle sans ouverture montage sur boîte	100



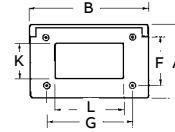
Couvercles horizontaux un groupe (fonte d'aluminium)

N° de cat.	A	B	F	G	K	L
CCD-FS	2 ¹³ / ₁₆	4 ⁹ / ₁₆	1 ⁷ / ₈	3 ¹ / ₄	–	–
CFSH-G	2 ¹³ / ₁₆	4 ⁹ / ₁₆	1 ⁷ / ₈	3 ¹ / ₄	1 ¹¹ / ₃₂	2 ²¹ / ₃₂
CWPDR-FS	2 ¹³ / ₁₆	4 ⁹ / ₁₆	1 ⁷ / ₈	3 ¹ / ₄	–	–

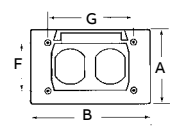
Schémas



CCD-FS



CFSH-G



CWPDR-FS

Couvercles verticaux un groupe (fonte d'aluminium)

	N° de cat.	Description	Ctn std
CFSR-G	CFSR-G	Une prise DDFT – montage sur boîte	25



Produits étanches aux intempéries Red Dot

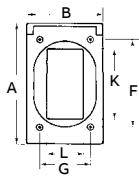
Couvercles métalliques FS et FD

Couvercles verticaux un groupe (fonte d'aluminium)



N° de cat.	A	B	F	G	K	L
CFSR-G	4 ⁹ / ₁₆	2 ¹³ / ₁₆	3 ¹ / ₄	1 ⁷ / ₈	2 ²¹ / ₃₂	1 ¹¹ / ₃₂

Schéma



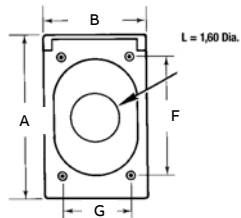
CFSR-G

Couvercles verticaux un groupe (fonte d'aluminium)



N° de cat.	A	B	F	G
CFSR-L	4 ⁹ / ₁₆	2 ¹³ / ₁₆	3 ¹ / ₄	1 ⁷ / ₈

Schéma



Série CFSR*

*Garniture d'étanchéité et vis incluses

Produits étanches aux intempéries Red Dot

Passerelle pour pont et boîte et couvercle en acier inoxydable



Passerelle pour pont non métallique

N° de cat.	Fini
DKG-CA	Noir

Toutes les prises fournies sont inviolables



- Capacité 37,3 po³
- Fabrication acier inoxydable 316
- Valeur nominale NEMA 3R
- Valeur nominale NEMA 4X pas en service et installée correctement
- Certifié NSF
- Répertorié cULus

Système de boîte et couvercle en service en acier inoxydable



N° de cat.	Description	Ctn std
SSE	Système de boîte et couvercle en service en acier inoxydable	1