

## Supports à faible tension

Acier

### Caractéristiques et avantages

- Permet l'installation de fils basse tension de Classe 2 sans boîte électrique
- Sert aux nouvelles constructions et aux travaux de rénovation
- Facile à installer avec une scie à gypse et un tournevis



CIMB-0



CIMB-1



CICSB-1



WBF-1



CIMLV-1

N° de cat.	Description
<b>Supports de montage basse tension</b>	
CIMB-0	Support de montage plat permettant l'installation rapide de tout dispositif de communication de basse tension de classe 2 Les guides de positionnement assurent une installation parfaitement verticale
CIMB-1	Support de montage permettant l'installation rapide de tout dispositif de communication basse tension de classe 2 Surélevé de ½ po. Les guides de positionnement assurent une installation parfaitement verticale
CIMLV-1	Support de montage pour installation rapide de tout dispositif de communication basse tension de classe 2. Peut être installé sur des colombages de bois ou métalliques.
CICSB-1	Support de montage pour installation rapide de tout dispositif de communication basse tension Convient à toutes boîtes groupables de 2 ½ de profondeur
WBF-1	Support mural pour fils basse tension



CI1544



CI1544P



CIS-1X2



CIS-2 / CIS-4

N° de cat.	Dimensions (po)		Dia. du trou (po)	Applications suggérées
	Hauteur	Largeur		
<b>Sangle cloutée (acier étamé)</b>				
CI1544	0,25	0,51	-	14/2-12/2
<b>Sangle cloutée (Polyéthylène)</b>				
CI1544-P	0,25	0,49	-	14/2-12/2
CI1546-P	0,25	0,75	-	14/2-8/2
<b>Crampons (acier galvanisé)</b>				
CIS-1	0,25	0,48	-	14/2-12/2
CIS-2	0,44	0,54	-	2 câbles 14/2; 2 câbles 12/2 14/2-14/3-12/2-12/3-10/2-10/3
CIS-3	0,49	0,70	-	10/2-8/2; 14/3-10/3
CIS-4	0,76	0,86	-	8/3-6/3
<b>Crampons doubles pour câbles (acier galvanisé)</b>				
CIS-1X2	0,25	0,48 X 2	-	14/2-12/2
CIS-1X2-FP3	0,25	0,48 X 2	-	
CIS-1X2-FP5	0,25	0,48 X 2	-	

## Supports à faible tension

### Non métallique

#### 01 SC100A, SC200A, SC300A

Sans dos pour donner l'espace nécessaire aux courbures des câbles faible tension et pour les appareils profonds (ex.: commandes de volume), ce support est conçu pour les plaques frontales un groupe. Des onglets permettent le montage avec un clou ou des vis tandis qu'une coquille dure fournit une plus grande durabilité, sans gauchissement.



01

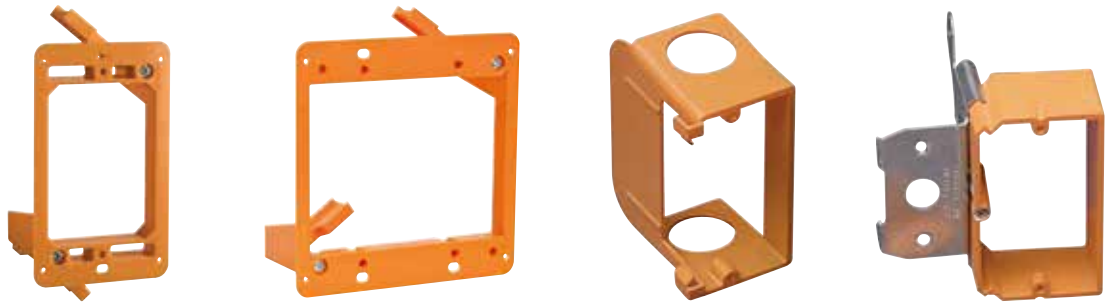
#### 02 SC100RR

Support articulé pour travaux de réfection. 1 groupe.

03 SC200RR  
Support articulé pour travaux de réfection. 2 groupes.

#### 04 SC100SC

Ce support sert à installer une sortie faible tension côte à côte avec une sortie haute tension existante. Pour travaux de rénovation et nouvelles constructions. Il se fixe facilement à la plupart des boîtes électriques et a été conçu pour les plaques de montage standard 2 groupes.



02

03

04

05

#### 05 SC100ADJC

Support ajustable à faible tension pour nouvelles constructions. 1 groupe.

N° de cat.	Description
<b>Supports sans dos</b>	
SC100A	Support sans dos un groupe – Larg. 2,32 po x Long. 3,73 po
SC200A	Support sans dos deux groupes – Larg. 5,35 po x Long. 3,81 po
SC300A	Support sans dos trois groupes – Larg. 8,69 po x Long. 7,20 po
<b>Supports pour travaux de rénovation</b>	
SC100RR	Support sans dos un groupe pour travaux de rénovation (avec brides articulées) – 2 ¼ po x 3 ¼ po
SC200RR	Support sans dos deux groupes pour travaux de rénovation (avec brides articulées) – 3,92 po x 4,00 po
<b>Support additionnel</b>	
SC100SC	Support additionnel un groupe – Larg. 1,80 po x Haut 3,68 po
<b>Supports réglables sans dos</b>	
SC100ADJC	Support réglable sans dos – Un groupe – Larg. 3 7/8 po x Haut 3 3/4 po
SC200ADJC	Support réglable sans dos – Deux groupes – Larg. 5 5/8 po x Haut 3 5/8 po
CSA non applicable	