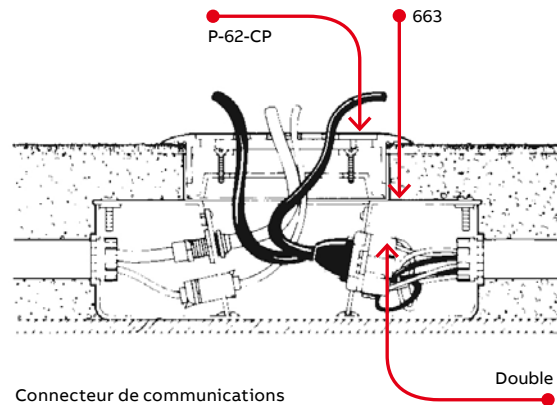


Boîte de sol

Série 663-SC

Caractéristiques et avantages :

- Boîte de sol multiservice qui garantit électricité, communications et données à partir d'un conduit standard sans risquer l'exposition des raccords de service
- Il n'y a donc aucun problème de planification pour les bureaux à aires ouvertes
- Cette boîte est idéale pour les postes de travail où il est nécessaire d'avoir accès aux services électricité, communications et données
- Construction en acier estampillé, étanche au béton, semi-réglable
- Corps et quincaillerie galvanisés
- Livrée avec couvercle jetable pour empêcher l'infiltration de béton durant la coulée
- Des plaques de finition sans ouverture et pour prise double peuvent être montées à l'une ou l'autre extrémité de la boîte
- **N'inclut pas de plaque pour prise double**
- Utilisez les couvercles des séries P-62 et P-60*



Données techniques pour boîtes de sol de série 663



N° cat.	Dimensions (po)			Réglage avant coulée	Réglage après coulée	Capacité maximale (po³)	Débouchures pour conduits	
	A	B	C				Côtés	Bas
663-SC	3 ⁵ / ₈	4 ¹¹ / ₁₆	8 ¹³ / ₁₆	Aucun	3/4 po	25 par groupe, total de 90	(2) 1-1/4 po (4) 3/4 po	Aucun

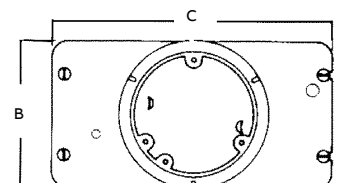
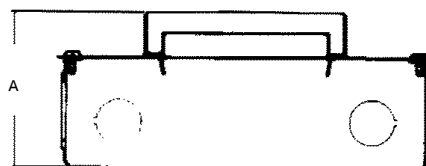


N° cat.	Couvercles et plaques de finition pour tapis	Dispositif de câblage	Ctn std
663-SC	Série P-62 Série P-60*	Prise double et/ou comm./données	4

*Pour les couvercles de la série P-60, vous devez utiliser l'anneau de réglage P-62-TAR.

Attention : pour mettre hors service une boîte de sol 663, vous devez utiliser un couvercle en laiton de la série P-60.

Schémas



Couvercles, plaques de finition pour tapis et anneaux de réglage

Série 663



P-60-3B

- Fini laiton poli avec bloc de connexion non métallique couleur bronze
- La garniture de plastique possède une débouchure de 7/8 po et deux débouchures de 1/2 po
- Garniture d'étanchéité, vis en laiton #8-32 x 1/2 po et une plaque de montage P-60-Q incluses
- Les sections de couvercle à deux sections possèdent une fente d'accès pour une ouverture avec un tournevis



P-62-CP

- Construction en polycarbonate robuste
- Livré avec une débouchure de 7/8 po, deux débouchures de 1/2 po et une plaque de montage P-60-Q
- Diamètre extérieur de 5 5/8 po



P-62-TAR

- Permet un réglage de 3/4 po lorsqu'il est monté sur une boîte de sol 663
- Convient aux couvercles P-60-3B et P-60-CP ainsi qu'à tous ceux de la série P-60 (consultez la page C41).



P-60-CP

- Fini laiton poli
- Anneau de réglage P-62-TAR nécessaire en cas d'utilisation sur une boîte de sol 663
- Diamètre extérieur de 5 11/16 po



N° cat.	Description	Ctn std
P-60-3B*	Couvercle en laiton – Comprend 1 P60Q	4
P-62-CP-AS* ²	Couvercle et plaque de finition pour tapis en polycarbonate (charbon) – Comprend 1 P60Q	4
P-62-CP-BRN* ²	Couvercle et plaque de finition pour tapis en polycarbonate (brun) – Comprend 1 P60Q	4
P-62-CP-G* ²	Couvercle et plaque de finition pour tapis en polycarbonate (or) – Comprend 1 P60Q	4
P-60-CP	Plaque de finition pour tapis (laiton poli)	4
P-60-CP-AL	Plaque de finition pour tapis (aluminium)	4
P-62-TAR	Rebord et anneau de réglage pour boîte de sol 663 (laiton)	4
P-62-TAR-AL	Rebord et anneau de réglage pour boîte de sol 663 (aluminium)	4
P-60-Q	Plaque pour prise double pour boîte de sol 663	4
P-60-QB	Plaque sans ouverture pour boîte de sol 663	4
P-60-Q-GFCI	Plaque DDFT pour boîte de sol 663	4

* Uniquement pour une utilisation en tant que couvercle lorsque la boîte est utilisée.

² Lorsqu'il n'est pas utilisé, le couvercle de série P-62-CP doit être remplacé par un couvercle des séries P-60-CP, P-60 et P-62 TAR.

Attention : ces couvercles ne doivent pas être utilisés dans les zones fréquentées.

Pour les accessoires de communication, consultez la page C113.

Boîtes de sol multiservice pour électricité, communications et données

Série 664

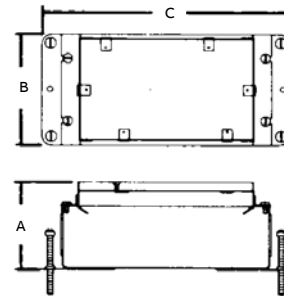
Caractéristiques et avantages :



Des conduits standard raccordés aux boîtes de sol multiservice assurent l'accès aux services : électricité, communications et données. Comme les boîtes sont encastrées, les raccords de service sont dissimulés. Résultat : facilité de planification de bureaux à aires ouvertes. Ces boîtes sont idéales pour les bureaux modernes où chaque poste de travail utilise de l'électricité, des appareils de communication et des ordinateurs. Les prises électriques et connecteurs basse tension sont protégés dans des boîtes encastrées en acier ou en fonte. Les boîtes en acier galvanisé de calibre 14 sont fournies avec des débouchures de $\frac{3}{4}$ po à $1\frac{1}{4}$ po (voir données techniques). Les boîtes en fonte possèdent des ouvertures non filetées pour les conduits de $\frac{3}{4}$ po et 1 po.

- Une boîte deux compartiments est disponible sous trois configurations différentes : en acier estampillé (664-SC), peu profonde (664-S) et en fonte (664-CI)
- Les couvercles non métalliques durables comprennent une plaque de renforcement en acier pour une résistance accrue
- Les couvercles métalliques en laiton massif, en aluminium et en aluminium à revêtement de poudre noire offrent une durabilité et une apparence améliorées
- Le rebord du couvercle se place automatiquement au niveau du plancher fini pour faciliter l'installation



Schémas



	N° cat.	Description	Ctn std
	664-SC	Boîte en acier estampillé qui accepte deux plaques, avec une prise double 664-RP fournie	4
	664-S	Boîte en acier estampillé peu profonde qui accepte deux plaques, avec une prise double 664-S-RP fournie	4

Remarque : lorsque vous commandez une boîte de série 664, le couvercle doit être commandé séparément. Consultez la page C14.
Pour les accessoires de communication, consultez la page C113.

Données techniques pour la série 664



N° cat.	Dimensions (po)			Réglage avant coulée (po)	Réglage après coulée (po)	Capacité maximale (po ³)	Manchons pour conduits	Débouchures pour conduits		
	A	B	C					Côtés	Bas	Couvercles
664-SC	3 ³ / ₄	4 ¹¹ / ₁₆	10 ¹ / ₄	2 ¹ / ₂	3 ³ / ₄	24 par groupe, total de 90	—	(4) 1 po– 1 ¹ / ₄ po (4) 3 ³ / ₄ po	Aucun	Série 664-CST
664-S	2 ⁷ / ₈	4 ¹¹ / ₁₆	10 ¹ / ₄	1 ¹ / ₂	3 ³ / ₄	16,5 par groupe, total de 70	—	(6) 3 ³ / ₄ po	Aucun	Série 664-CST

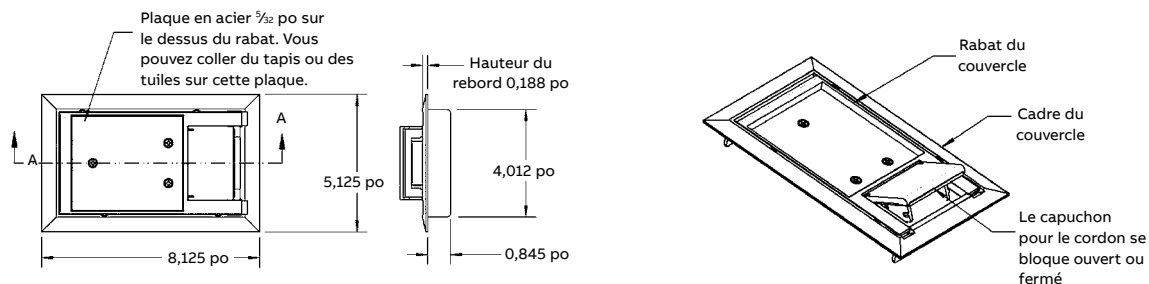
ATTENTION : lorsque vous utilisez les débouchures au centre de la paroi latérale, vous devez monter la plaque de montage 664-RP à la boîte avant de raccorder le conduit.

Couvercles non métalliques

Série 664

Couvercles pour toutes les boîtes

Schémas



664-CST-SW



N° cat.	Description	Charge nominale (lb)	Ctn std
664-CST-SW-GRY	Couvercle gris	1 500	1
664-CST-SW-BRN	Couvercle brun	1 500	1
664-CST-SW-BGE	Couvercle beige	1 500	1
664-CST-SW-BLK	Couvercle noir	1 500	1

Les couvercles MopTite répondent aux exigences UL/CSA pour l'exclusion des eaux de nettoyage des sols recouverts de tapis, de tuiles ou de bois.

Couvercles métalliques

Série 664



664-CST-M-BRS
Laiton massif

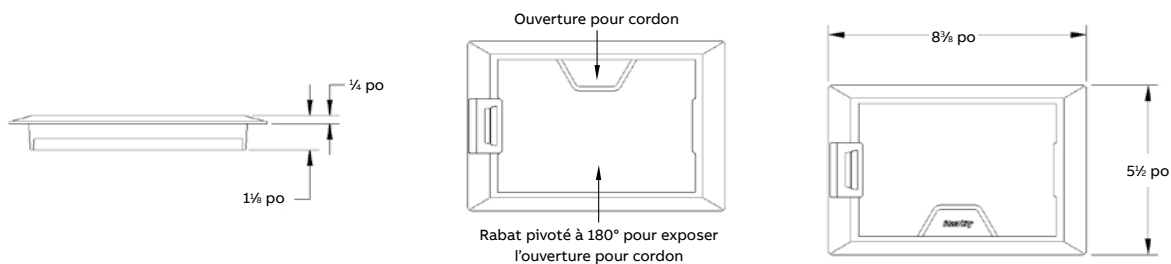


664-CST-M-ALM
Aluminium massif



664-CST-M-BLK
Couvercle en aluminium massif à revêtement de poudre noire

Schémas

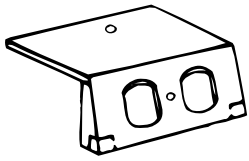


N° cat.	Description	Charge nominale (lb)	Ctn std
664-CST-M-BRS	Couvercle en laiton massif pour les boîtes de sol de série 664	2 250	1
664-CST-M-ALM	Couvercle en aluminium massif pour les boîtes de sol de série 664	2 250	1
664-CST-M-BLK	Couvercle en aluminium massif à revêtement de poudre noire pour les boîtes de sol de série 664	2 250	1

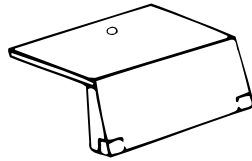
Les couvercles MopTite répondent aux exigences UL/CSA pour l'exclusion des eaux de nettoyage des sols recouverts de tapis, de tuiles ou de bois.

Couvercles non métalliques

Série 664



664-S-RP



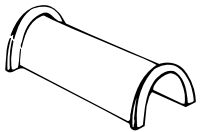
664-S-BP



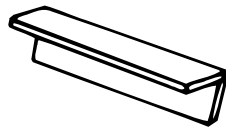
N° cat.	Description	Ctn std
664-S-RP	Plaque pour prise pour une utilisation avec des boîtes de sol de série 664-S	4
664-S-BP	Plaque sans ouverture pour une utilisation avec des boîtes de sol de série 664-S	4

Passe-fils

Série 664



664-WT



664-S-WT

- Ces passe-fils servent à protéger les connexions électriques entre les deux prises lorsque la boîte sert à une application électricité/électricité



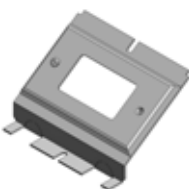
N° cat.	Description	Ctn std
664-WT	Pour une utilisation avec des boîtes de sol de séries 664 et 664-CI	4
664-S-WT	Pour une utilisation avec des boîtes de sol de série 664-S	4

Plaques de montage

Séries 664-SC et 664-CI



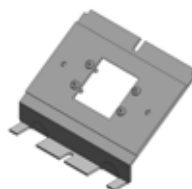
664-RP



664-GP



664-BP



664-2-MAAP

- Plaque de finition pour prise à installer dans les boîtes de sol de série 664 pour un service électrique additionnel
- Prise électrique non comprise. Peut être placée à l'une ou l'autre extrémité de la boîte de sol



N° cat.	Description	Ctn std
664-RP	Pour une utilisation avec des boîtes de sol de séries 664 et 664-CI	4
664-BP	Plaque sans ouverture pour une utilisation avec des boîtes de sol de séries 664 et 664-CI	4
664-GP	Plaque pour prise DDFT	4
664-2-MAAP	Plaque de montage, accepte 2 plaques Extron ^{MD} MAAP	4

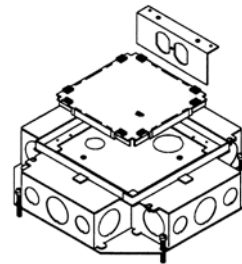
ATTENTION : lorsque vous utilisez les débouchures au centre de la paroi latérale, vous devez monter toutes les plaques de montage 664 à la boîte avant de raccorder le conduit.

Applications en élévation et en acier estampillé

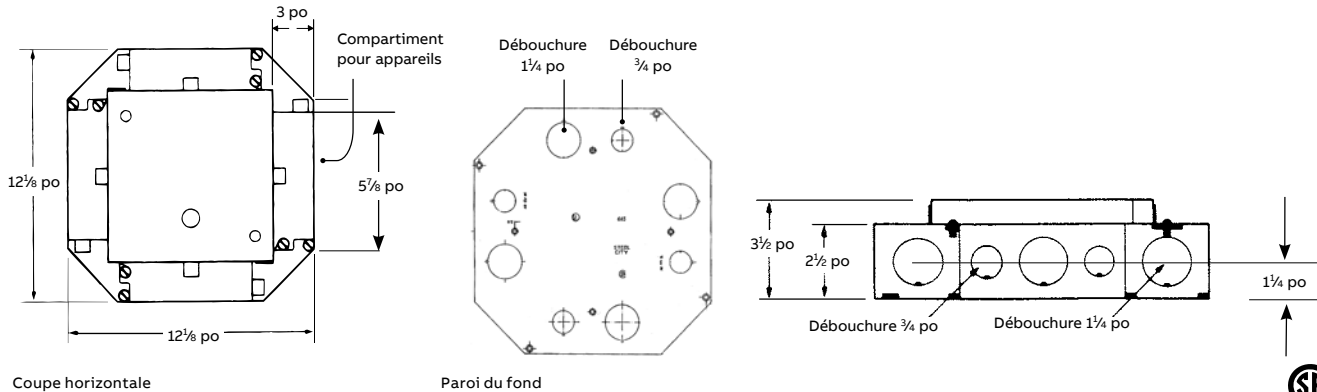
Série 665-SC

Caractéristiques et avantages :

- Quatre (4) compartiments peuvent s'adapter à n'importe quelle combinaison d'appareils.
- Exemple : (3) appareils électriques prise double et (1) appareil téléphonique prise double ou (2) connecteurs voix et données combinés à (1) prise DDFT et (1) plaque sans ouverture, etc.
- La hauteur hors-tout de 3 1/2 po permet les coulées peu profondes si nécessaire
- Couvercle en polycarbonate résistant renforcé d'une plaque d'acier de 5/32 po afin d'assurer l'intégrité structurelle
- Couvercles métalliques également disponibles en laiton ou aluminium massifs et noirs
- L'alimentation des quatre côtés de la boîte permet à l'installateur de faire passer les fils électriques et données/comm. depuis n'importe quelle direction
- Les passe-fils non métalliques sont de belle apparence. Le passe-fils pleine largeur permet le passage des fils à capacité maximale; le matériau non métallique empêche les dommages aux conducteurs
- La superficie globale d'accès de 126 po³ garantit l'installation simplifiée des câbles d'un poste de travail
- Boîte dotée de 28 débouchures (16-1 1/4 po et 12 3/4 po) pour donner une grande souplesse une fois installée
- Les boîtes de sol 665 sont un complément aux boîtes de la série 664; notre gamme de boîtes pour service encastré permet aux clients d'installer un maximum de quatre plaques de montage dans une même boîte
- Grâce à un passe-fils non métallique unique, l'installateur peut séparer facilement les fils électriques, de communications et de données pour répondre aux besoins du client
- Cette boîte en acier estampillé répertoriée UL/CSA convient aux connecteurs ABB pour systèmes voix et données
- Quatre vis de mise à niveau de 2 1/2 po fournies avec chaque boîte
- **La plaque de montage et le couvercle de la boîte doivent être commandés séparément**



Schémas



N° cat.	Description	Compartiments pour appareils (po)				Espace d'accès aux appareils	Ctn std
		Longueur	Largeur	Hauteur	Superficie		
665-SC	Boîte en acier estampillé	5 3/4	2 3/4	2 1/2	40 po ³	126 po ³	1

Matériau : acier prégalvanisé.
 Pour les accessoires de communication, consultez la page C113.

Débouchures 2 po pour applications audiovisuelles

Séries 665 et 665-AV2

Caractéristiques et avantages :

- (2) débouchures permettent de tirer des câbles audiovisuels et leurs connecteurs préaccordés directement à travers le conduit
- Cette boîte convient aux couvercles et plaques de montage de la série 665 pour les connexions électriques téléphoniques, informatiques et audiovisuelles
- Grâce aux adaptateurs rectangulaires, les connecteurs pour services téléphonique, informatique et audiovisuel peuvent être montés dans une plaque de montage DDFT standard
- Des connecteurs de style Keystone pour le téléphone, l'informatique et l'audiovisuel peuvent servir à une large gamme d'applications basse tension
- Tous les connecteurs sont dissimulés pour le montage en affleurement dans les applications de boîte de sol
- Les plaques de montage disponibles sont compatibles avec Extron^{MD}
- Les plaques MAAP conviennent à toutes les exigences audiovisuelles (les plaques Extron^{MD} MAAP doivent être achetées auprès d'un distributeur autorisé Extron^{MD})
- Les couvercles métalliques assurent une installation esthétique et durable, y compris les couvercles en laiton massif, en aluminium, et en aluminium à revêtement de poudre noire
- **La plaque de montage et le couvercle de la boîte doivent être commandés séparément**



Adaptateurs rectangulaires et blocs de connexion Keystone pour plaques DDFT (voir page C114).

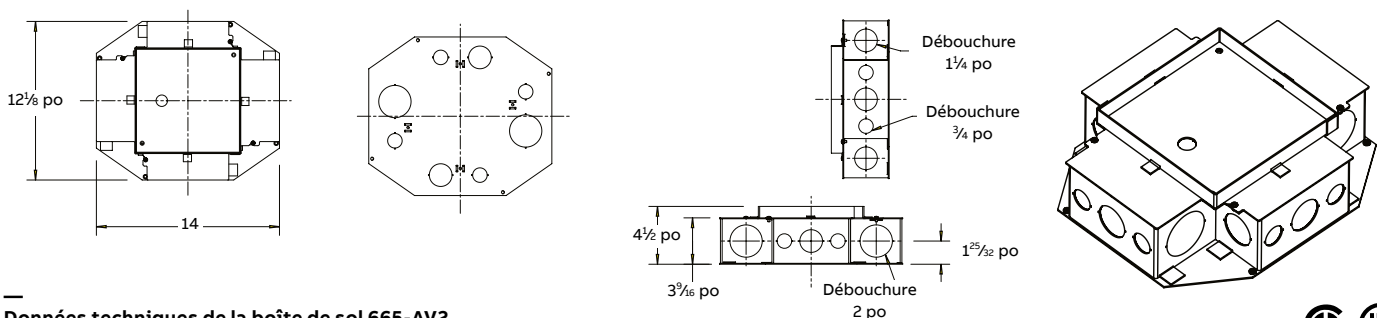


N° cat.	Description	Ctn std
665-AV2	Boîte de sol 4 compartiments pour service dissimulé avec débouchures de 2 po pour applications audiovisuelles	1

Extron[™] est une marque déposée de RGB System, Inc.
Pour les accessoires de communication, consultez la page C113.

Données techniques

Schémas



Données techniques de la boîte de sol 665-AV2



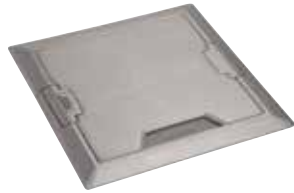
N° cat.	Réglage avant coulée (po)	Réglage après coulée (po)	Grandeur et capacité du compartiment (qté = 4)				Débouchures pour conduits (po)	
			Longueur (po)	Largeur (po)	Hauteur (po)	Volume	Côtés	Bas
665-AV2	2 1/2	3/4	(2) 5 3/4	3 3/4	3 3/8	72 po ³	(4) 2	(2) 2
			(2) 5 3/4	2 3/4	3 3/8	52 po ³	(8) 1 1/4	(2) 1 1/4
							(8) 3/4	(4) 3/4

Couvercles métalliques

Série 665



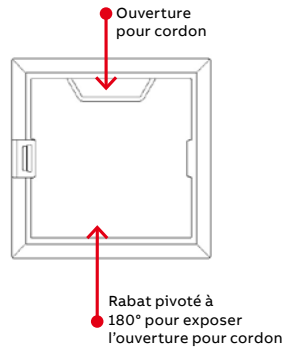
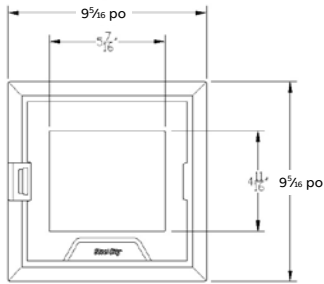
665-CST-M-BRS
Laiton massif



665-CST-M-ALM
Aluminium massif



665-CST-M-BLK
Aluminium massif à revêtement de poudre noire



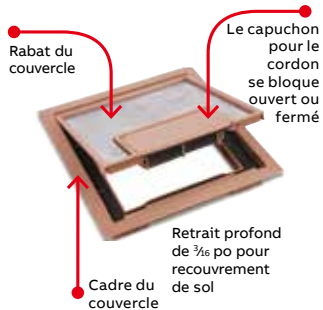
N° cat.	Description	Charge nominale (lb)	Ctn std
665-CST-M-BRS	Couvercle en laiton massif pour les boîtes de sol de série 665	1 500	1
665-CST-M-ALM	Couvercle en aluminium massif pour les boîtes de sol de série 665	1 500	1
665-CST-M-BLK	Couvercle en aluminium massif à revêtement de poudre noire pour les boîtes de sol de série 665	1 500	1

Couvercles non métalliques

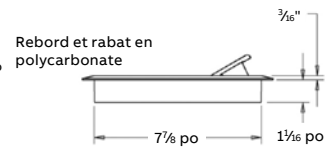
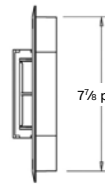
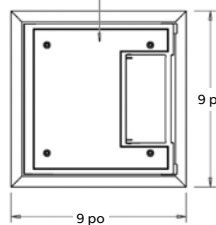
Série 665



665-CST-SW-BLK
Couvercle noir non métallique



Plaque en acier 3/16 po sur le dessus du rabat. Vous pouvez coller du tapis ou des tuiles sur cette plaque.



N° cat.	Description	Charge nominale (lb)	Ctn std
665-CST-SW-BLK	Couvercle non métallique pour les boîtes de sol de série 665, noir	750	1
665-CST-SW-GRY	Couvercle non métallique pour les boîtes de sol de série 665, gris	750	1
665-CST-SW-BGE	Couvercle non métallique pour les boîtes de sol de série 665, beige	750	1
665-CST-SW-BRN	Couvercle non métallique pour les boîtes de sol de série 665, brun	750	1

Fourni avec (4) vis de montage #8-32 x 5/8 po.
Contactez le service technique d'ABB pour des échantillons de couleur.

Plaques de montage et accessoires

Série 665



665-RP
Plaques de montage
pour prise double



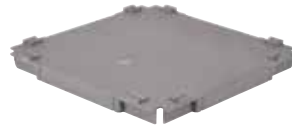
665-GP
Plaques de montage
pour prise DDFT



665-BP
Plaques sans ouverture



665-6RJ
Plaques informatique pour
6 prises Keystone



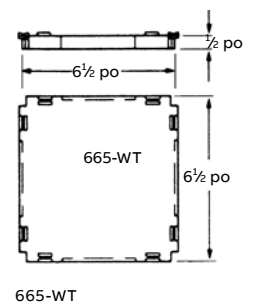
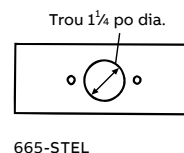
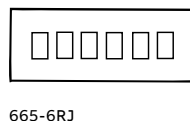
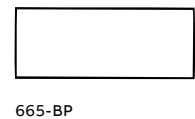
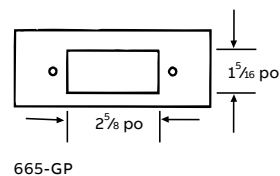
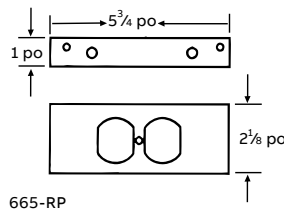
665-WT
Le passe-fils alimente plusieurs
compartiments à partir d'un seul
conduit (un passe-fil inclus avec
chaque boîte 665-AV2 et 665-SC)



N° cat.	Description	Ctn std
665-RP	Plaques pour prise double pour boîtes de sol de série 665	4
665-GP	Plaques pour prise DDFT pour boîtes de sol de série 665	4
665-BP	Plaques sans ouverture pour boîtes de sol de série 665	4
665-6RJ	Plaques informatique pour boîtes de sol de série 665, accepte 6 prises Keystone	4
665-STEL	Plaques de téléphonie et de données pour boîtes de sol de série 665	4
665-WT	Passe-fils de remplacement pour les boîtes de sol de séries 665-SC, 665-CI et 665-AV2	4

Chaque boîte exige (4) plaques de montage. Matériau : acier prégalvanisé.

Schémas



Boîte de sol Série 667-SC

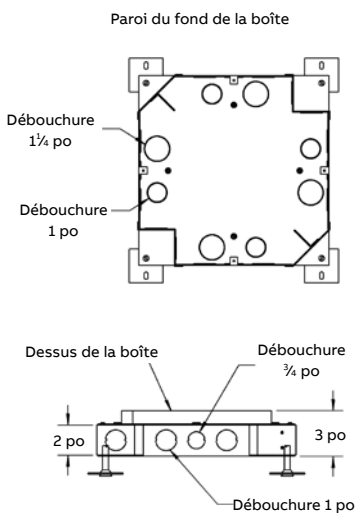
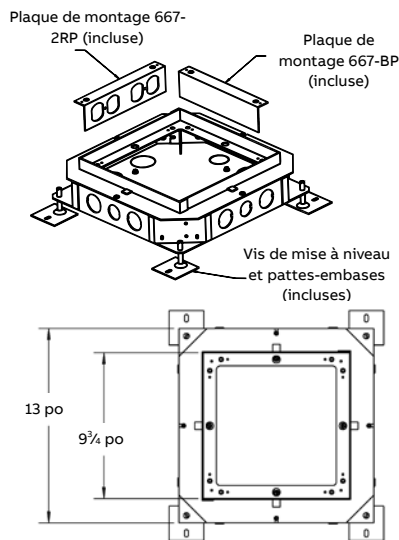
Caractéristiques et avantages :

- Boîte de sol pour service encastré de grande capacité
 - Quatre groupes doubles permettent deux prises doubles par groupe pour un total de huit prises par boîte
 - Chaque groupe possède 40 po³ de capacité
 - La capacité intérieure de la boîte est de 128 po³
- La configuration standard pour la boîte est de maximum huit appareils électriques et/ou basse tension
 - La conception de la boîte permet le passage de câbles pour les conducteurs électriques et basse tension
- Conception peu profonde
 - Hauteur hors-tout de 3 po, idéale pour les rénovations et les installations dans les planchers d'étages supérieurs

- Gamme complète de couvercles à profil surbaissé
 - Utilise un couvercle de la même qualité que le module d'accès au sol AFM-8
 - Construction en polycarbonate robuste
 - Renforcée d'une plaque d'acier pour une plus grande durabilité
 - Deux ports de sortie rétractables pour câbles
 - L'ouverture de 64 po² fournit un accès facile aux plaques de montage pour appareils
 - Retrait de 1/4 po pour permettre la pose de tapis/tuiles
 - Disponible en gris, noir, brun et beige
- La boîte est dotée de (1) débouchure 3/4 po, de (3) débouchures 1 po et de (1) débouchure 1 1/4 po par groupe
 - Ceci comprend une débouchure 1 po et une débouchure 1 1/4 po situées dans la paroi du fond
- Gamme complète de plaques de montage pour appareils
 - Plaques de montage disponibles avec une ou deux ouvertures pour prises doubles, une ou deux ouvertures pour prises DDFT, six ouvertures standard « Keystone » avec biseaux Omni 110, et sans ouverture
- Fournie avec pattes de mise à niveau et pattes-embases
 - Les pattes-embases peuvent être fixées au coffrage pour empêcher le mouvement durant la coulée de béton
 - Les pattes de mise à niveau fournissent un réglage avant coulée d'un maximum de 1 1/2 po
- Construction en acier prégalvanisé de calibre 14
 - Cette construction de qualité garantit une durabilité accrue et une plus grande résistance à la rouille
- Les couvercles MopTite répondent aux exigences UL/CSA pour l'exclusion des eaux de nettoyage des sols recouverts de tapis, de tuiles ou de bois



Schémas



N° cat.	Description	Ctn std
667-SC	Boîte de sol quatre groupes pour service dissimulé	1

Fournie avec une (1) plaque de montage 667-2RP pour deux prises doubles et (1) plaque sans ouverture 667-BP.
 Pour les couvercles et autres plaques de montage pour appareils, voir la page C60.
 Pour les accessoires de communication, consultez la page C113.

Couvercles et plaques de montage

Série 667-SC

Pour les couvercles en laiton et en aluminium, utilisez la série 668



667-BP



667-RP



667-2RP



667-1G



667-2G



667-6RJ

Plaques de montage



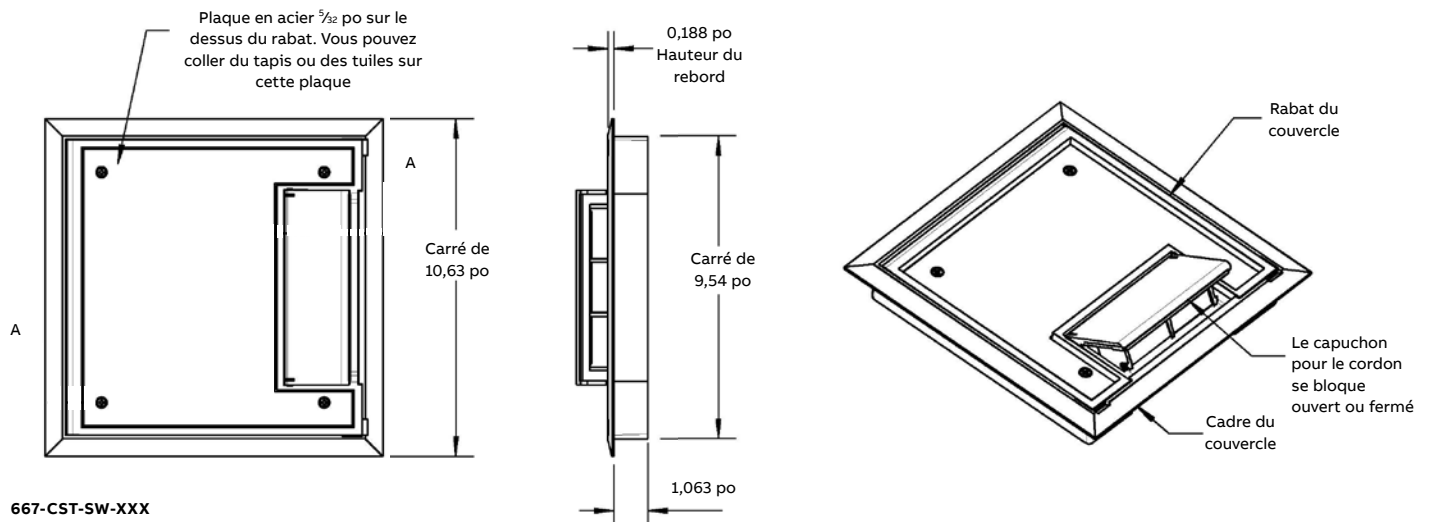
N° cat.	Description	Ctn std
667-BP	Plaque de montage sans ouverture	4
667-RP	Plaque de montage pour une prise double	4
667-2RP	Plaque de montage pour 2 prises doubles avec débouchures doubles	4
667-1G	Plaque de montage pour une prise DDFT	4
667-2G	Plaque de montage pour deux prises DDFT	4
667-6RJ*	Plaque de montage pour six prises informatiques Keystone	4

Couvercles

N° cat.	Description	Ctn std
667-CST-SW-GRY	Couvercle et rebord – Gris	4
667-CST-SW-BLK	Couvercle et rebord – Noir	4
667-CST-SW-BRN	Couvercle et rebord – Brun	4
667-CST-SW-BGE	Couvercle et rebord – Beige	4

* Pour les connecteurs et adaptateurs informatiques, consultez la page C113.
Les couvercles MopTite surpassent les exigences UL/CSA pour l'exclusion des eaux de nettoyage des sols.

Schémas



Boîte ultra-mince

Série 668-S

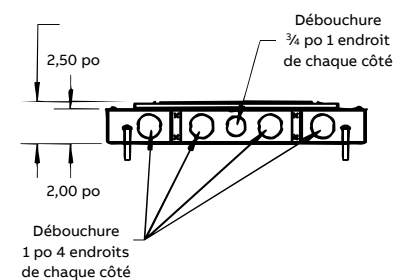
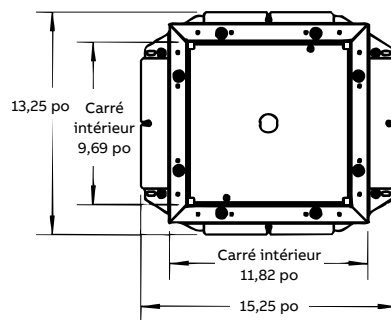
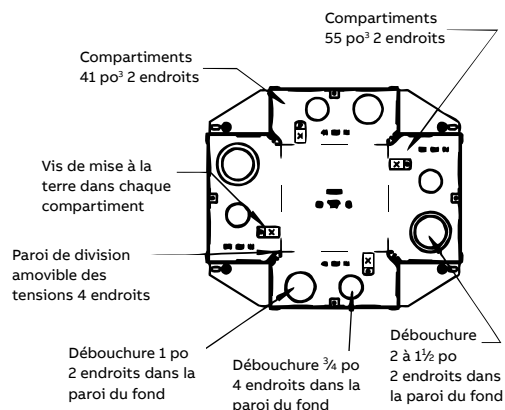
ABB vient de dévoiler la 668-S, une boîte de sol ultra-mince qui offre des solutions idéales pour l'alimentation en électricité et communications des installations dans les planchers de béton peu profonds. Cette boîte mince 4 groupes est fabriquée en acier estampillé galvanisé. Des parois amovibles de division des tensions permettent aux utilisateurs de personnaliser leurs configurations de câblage en alimentant deux compartiments adjacents ou plus à travers un seul conduit. Les couvercles métalliques sont à revêtement de poudre très résistant, conçus dans des couleurs qui s'harmonisent avec n'importe quel décor. Des bordures décoratives, disponibles en option, permettent de monter les couvercles en affleurement des planchers en bois ou en tuiles.



Caractéristiques et avantages :

- Profil surbaissé (profondeur 2¹/₂ po) pour coulées de béton peu profondes
- Solution de boîte de sol 4 groupes pour service dissimulé, de belle apparence et à grand volume
- Construction en acier estampillé
- Parois de division amovibles entre compartiments pour permettre l'usage d'un seul conduit pour alimenter deux compartiments adjacents ou plus
- Couvercles métalliques à revêtement de poudre de grande durabilité dans des couleurs qui s'harmonisent avec tous les décors (noir, gris, brun et beige)
- Pour éviter tout dommage aux câbles, le capuchon du rabat ultra-robuste se bloque solidement en position ouverte
- Les bordures de tuiles en option permettent un montage en affleurement sur planchers de bois ou de tuiles
- Les couvercles MopTite répondent aux exigences UL/CSA pour l'exclusion des eaux de nettoyage des sols recouverts de tapis, de tuiles ou de bois
- Le plus grand volume par rapport à toutes les boîtes de sol 4 groupes peu profondes pour service dissimulé
- Débouchures additionnelles (maximum 2 po) dans la paroi du fond de la boîte pour ajouter à la souplesse d'installation
- Des plaques de montage personnalisées sont disponibles; prenez contact avec le service technique pour ces offres

Schémas



Coupe horizontale – Configuration des compartiments
Remarque : illustration sans plaque du dessus

Coupe horizontale

Coupe latérale



N° cat.	Description	Ctn std
668-S	Boîte de sol peu profonde pour service encastré	1

Pour les couvercles et les plaques de montage pour appareils, voir la page C62.
Pour les accessoires de communication, consultez la page C113.

Couvercles et bordures décoratives pour tuiles

Boîte de sol 668-S

01 Pour sols terrazzo, poli et meulé contre la bordure de la boîte de sol.

02 Configuration de montage en affleurement du sol : la bordure décorative en option permet de monter le couvercle en affleurement avec les planchers en tuiles, en bois et en béton.

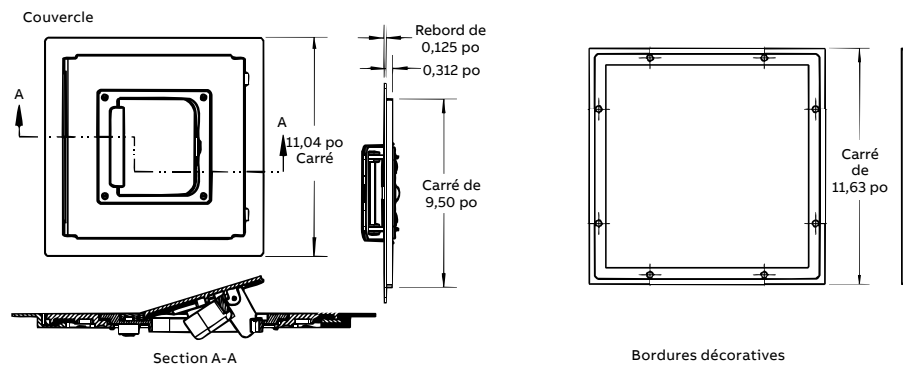


01



02

Schémas



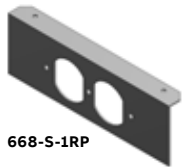
Bordures décoratives



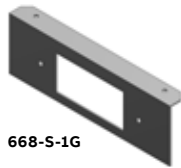
N° cat.	Description	Ctn std
668-CST-ALM	Couvercle en métal 668-S – Revêtement de poudre en aluminium	1
668-CST-BRS	Couvercle en métal 668-S – Revêtement de poudre en laiton	1
668-CST-BLK	Couvercle en métal 668-S – Revêtement de poudre noire	1
668-CST-BRN	Couvercle en métal 668-S – Revêtement de poudre brune	1
668-CST-BGE	Couvercle en métal 668-S – Revêtement de poudre beige	1
668-TRIM-ALM*	Bordure décorative 668-S – Revêtement de poudre en aluminium	4
668-TRIM-BRS*	Bordure décorative 668-S – Revêtement de poudre en laiton	4
668-TRIM-BLK*	Bordure décorative 668-S – Revêtement de poudre noire	4
668-TRIM-BRN*	Bordure décorative 668-S – Revêtement de poudre brune	4
668-TRIM-BGE*	Bordure décorative 668-S – Revêtement de poudre beige	4

Contactez le service technique pour des échantillons de couleur.

* Bordure pour montage en affleurement



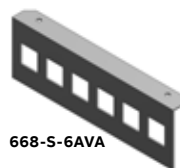
668-S-1RP



668-S-1G



668-S-BP



668-S-6AVA

Plaques de montage



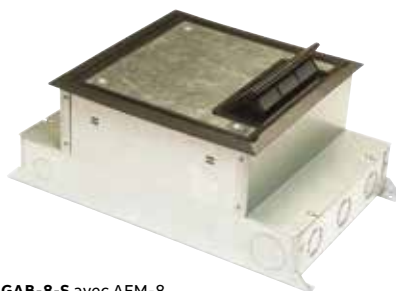
N° cat.	Description	Ctn std
668-S-1RP	Plaque un groupe pour prise double 668-S	1
668-S-1G	Plaque un groupe pour prise DDFT 668-S	1
668-S-BP	Plaque sans ouverture 668-S	1
668-S-6RJ	Plaque informatique 668-S – 6 prises informatiques Keystone	1
668-S-6PAN	Plaque informatique 668-S – 6 prises informatiques Panduit™	1
668-S-6ORT	Plaque informatique 668-S – 6 prises informatiques Ortronics™	4
668-S-6AVA	Plaque informatique 668-S – 6 prises informatiques Avaya™	4

Béton

Blocs de connexion



GAB-8-S



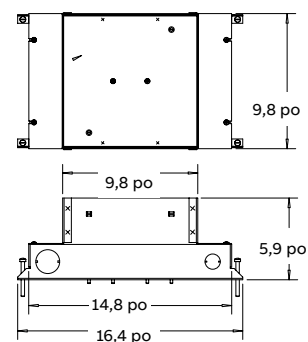
GAB-8-S avec AFM-8

- La seule boîte qui peut être installée dans ce bloc de connexion est l'AFM-8 (voir la page C96).

N° cat.	Dimensions (po)			Capacité maximale (po ²)	Taraudage standard pour conduits	Taraudage maximal pour conduits	Bloc de connexion Afm	Ctn std
	A	B	C					
GAB-8-S	5 ⁷ / ₈	9 ³ / ₄	16 ³ / ₈	325	2- ³ / ₄ po 2-1 ¹ / ₄ po	—	AFM-8	1

*Requis pour l'installation d'une AFM-8 dans les coulées de béton uniquement.

Schémas



Boîtes de sol rondes, services électrique ou communications

Série 68



Bordure décorative en laiton
600-4-FL

- Boîte en acier estampillé, étanche au béton, complètement réglable
- Corps et quincaillerie électro galvanisés
- Les vis de mise à niveau intérieures et extérieures permettent le réglage au niveau du plancher fini
- Expédiée avec un couvercle jetable pour empêcher l'infiltration de béton durant la coulée, débouchures de $\frac{1}{2}$ po, $\frac{3}{4}$ po et 1 po – toutes les débouchures de la paroi du fond sont accessibles
- Utilise les couvercles et la plaque de finition pour tapis MopTite de série P60



N° cat.	Description	Ctn std
68-D	Boîte de sol en acier estampillé, profonde	4
68-D-AL	Bordure décorative en acier estampillé avec aluminium, profonde	4
68-S	Boîte de sol en acier estampillé, peu profonde	4
68-S-AL	Bordure décorative en acier estampillé avec aluminium, peu profonde	4
600-4-FL	Bordure décorative en laiton	4
600-4-FL-AL	Bordure décorative en aluminium	4

Données techniques – Série 68



N° cat.	Dimensions (po)			Réglage avant coulée (po)	Réglage après coulée (po)	Capacité maximale (po ³)	Manchons pour conduits	Débouchures pour conduits (po)	
	A	B	C					Côtés	Bas
68-D	4 $\frac{1}{4}$	3 $\frac{5}{8}$	4 $\frac{11}{16}$	2 $\frac{1}{2}$	1 $\frac{1}{2}$	60	—	(4) $\frac{3}{4}$	(2) $\frac{1}{2}$
68-S	4 $\frac{1}{4}$	2 $\frac{3}{4}$	4 $\frac{11}{16}$	1 $\frac{1}{2}$	1 $\frac{1}{2}$	47	—	(4) 1	(2) $\frac{3}{4}$

Schémas

