

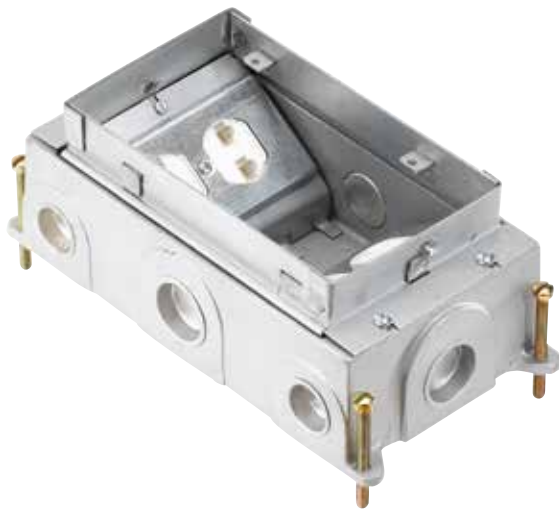
## Boîte en fonte pour applications dalle au sol

### Série 664

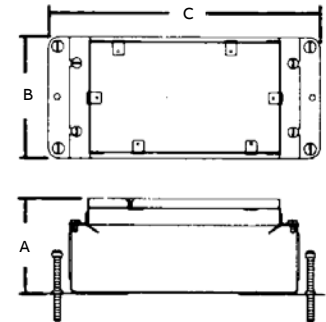
#### Caractéristiques et avantages :

Des conduits standard raccordés aux boîtes de sol multiservice assurent l'accès aux services : électricité, communications et données. Comme les boîtes sont encastrées, les raccords de service sont dissimulés. Résultat : facilité de planification de bureaux à aires ouvertes. Ces boîtes sont idéales pour les bureaux modernes où chaque poste de travail utilise de l'électricité, des appareils de communication et des ordinateurs. Les prises électriques et connecteurs basse tension sont protégés dans des boîtes encastrées en acier ou en fonte. Les boîtes en acier galvanisé de calibre 14 sont fournies avec des débouchures de 3/4 po à 1 1/4 po (voir données techniques). Les boîtes en fonte possèdent des ouvertures non filetées pour les conduits de 3/4 po et 1 po.

- Une boîte deux compartiments est disponible sous trois configurations différentes : en acier estampillé (664-SC), peu profonde (664-S) (voir page C52) et en fonte (664-CI)
- Les couvercles non métalliques durables comprennent une plaque de renforcement en acier pour une résistance accrue
- Les couvercles métalliques en laiton massif, en aluminium et en aluminium à revêtement de poudre noire offrent une durabilité et une apparence améliorées
- Le rebord du couvercle se place automatiquement au niveau du plancher fini pour faciliter l'installation



#### Schémas



N° cat.	Description	Ctn std
664-CI	Boîte en fonte qui accepte deux plaques, avec une prise double 664-RP fournie	1

Remarque : lorsque vous commandez une boîte de série 664, le couvercle doit être commandé séparément. Consultez la page C14. Pour les accessoires de communication, consultez la page C113.

#### Données techniques pour la série 664



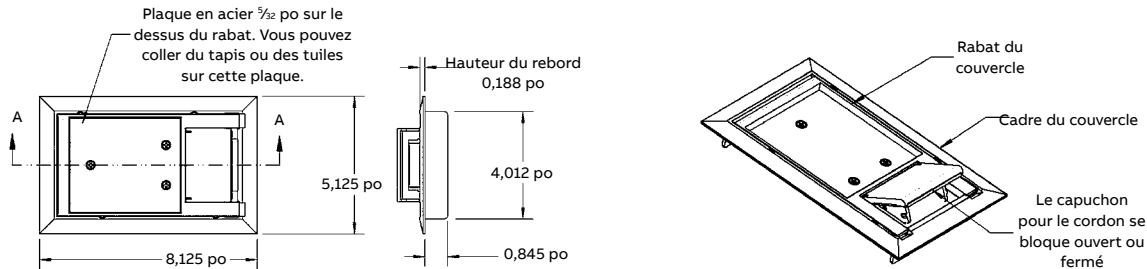
N° cat.	Dimensions (po)			Réglage avant coulée (po)	Réglage après coulée (po)	Capacité maximale (po <sup>3</sup> )	Manchons pour conduits	Débouchures pour conduits		
	A	B	C					Côtés	Bas	Couvercles
664-CI	3 3/4	5 3/32	9 15/16	2 1/2	3/4	24 par groupe, total de 90	(4) 3/4 po (4) 1 po	—	—	Série 664-CST

ATTENTION : lorsque vous utilisez les débouchures au centre de la paroi latérale, vous devez monter la plaque de montage 664-RP à la boîte avant de raccorder le conduit.

## Couvercles non métalliques

### Série 664

#### Couvercles pour toutes les boîtes



664-CST-SW

Les couvercles MopTite répondent aux exigences UL/CSA pour l'exclusion des eaux de nettoyage des sols recouverts de tapis, de tuiles ou de bois.



N° cat.	Description	Charge nominale (lb)	Ctn std
664-CST-SW-GRY	Couvercle gris	1 500	1
664-CST-SW-BRN	Couvercle brun	1 500	1
664-CST-SW-BGE	Couvercle beige	1 500	1
664-CST-SW-BLK	Couvercle noir	1 500	1

## Couvercles métalliques

### Série 664



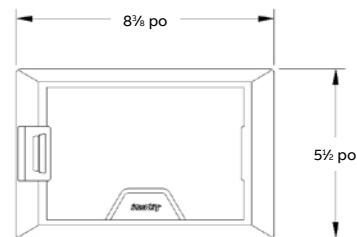
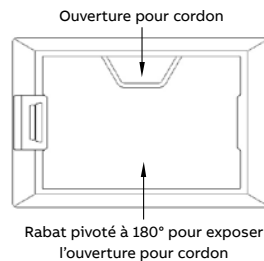
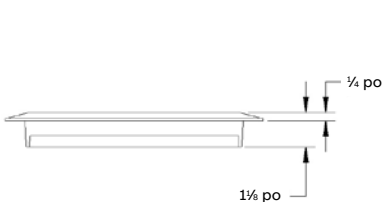
664-CST-M-BRS  
Laiton massif



664-CST-M-ALM  
Aluminium massif



664-CST-M-BLK  
Couvercle en aluminium massif à revêtement de poudre noire



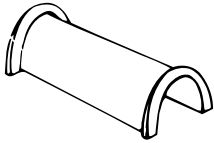
Les couvercles MopTite répondent aux exigences UL/CSA pour l'exclusion des eaux de nettoyage des sols recouverts de tapis, de tuiles ou de bois.



N° cat.	Description	Charge nominale (lb)	Ctn std
664-CST-M-BRS	Couvercle en laiton massif pour les boîtes de sol de série 664	2 250	1
664-CST-M-ALM	Couvercle en aluminium massif pour les boîtes de sol de série 664	2 250	1
664-CST-M-BLK	Couvercle en aluminium massif à revêtement de poudre noire pour les boîtes de sol de série 664	2 250	1

## Passe-fils

Série 664



664-WT

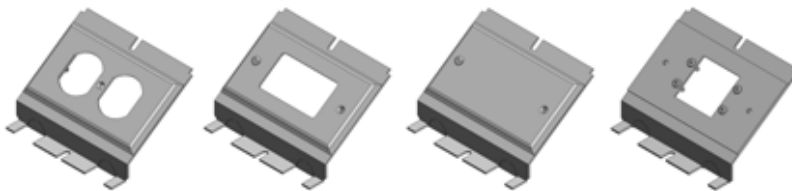
- Ces passe-fils servent à protéger les connexions électriques entre les deux prises lorsque la boîte sert à une application électricité/électricité



N° cat.	Description	Ctn std
664-WT	Pour une utilisation avec des boîtes de sol de séries 664 et 664-CI	4

## Plaques de montage

664-SC et 664-CI



664-RP

664-GP

664-BP

664-2-MAAP

- Plaque de finition pour prise à installer dans les boîtes de sol de série 664 pour un service électrique additionnel
- Prise électrique non comprise. Peut être placée à l'une ou l'autre extrémité de la boîte de sol



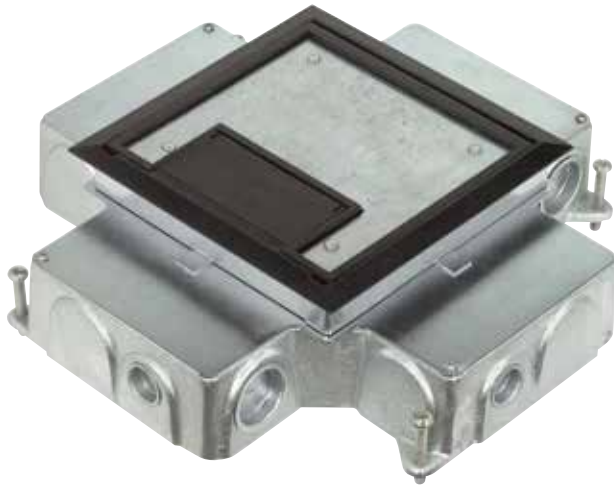
N° cat.	Description	Ctn std
664-RP	Pour une utilisation avec des boîtes de sol de séries 664 et 664-CI	4
664-BP	Plaque sans ouverture pour une utilisation avec des boîtes de sol de séries 664 et 664-CI	4
664-GP	Plaque pour prise DDFT	4
664-2-MAAP	Plaque de montage, accepte 2 plaques Extron <sup>MD</sup> MAAP	4

ATTENTION : lorsque vous utilisez les débouchures au centre de la paroi latérale, vous devez monter toutes les plaques de montage 664 à la boîte avant de raccorder le conduit.

## Boîte en fonte pour applications dalle au sol

Séries 665 et 665-CI

La boîte de sol en fonte Steel City 665 garantit une électricité et des solutions de données de haute capacité pour vos installations au rez-de-chaussée. Cette boîte de sol 4 groupes pour service dissimulé est idéale pour les applications sur dalle de béton au sol. Des parois amovibles de division des tensions permettent aux utilisateurs de personnaliser leurs configurations de câblage en alimentant deux compartiments adjacents ou plus à travers un seul conduit. La surface des couvercles est en retrait pour l'ajout du même recouvrement que celui du plancher.



### Caractéristiques et avantages :

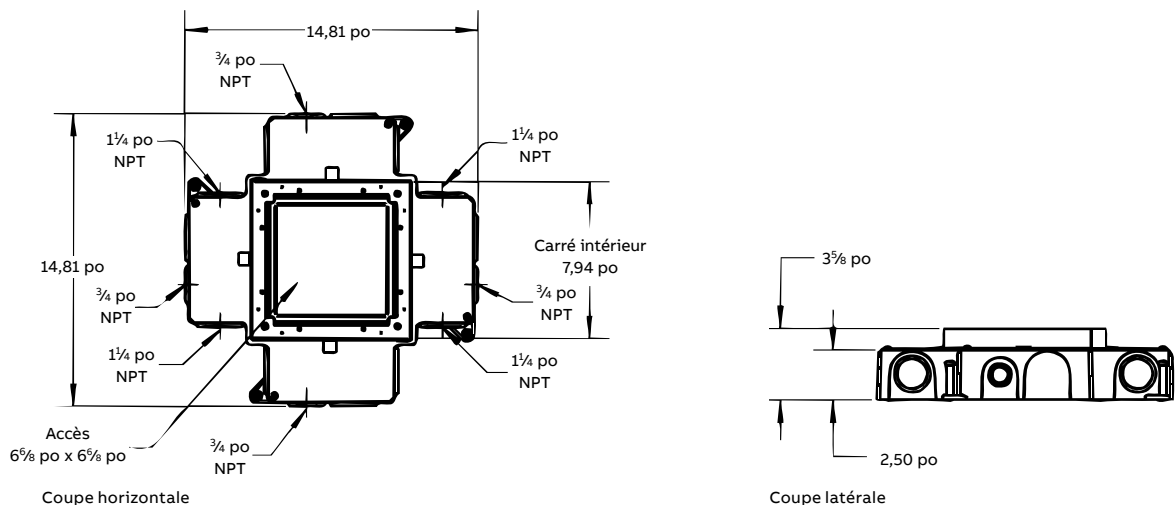
- Boîte de service dissimulé 4 groupes à grand volume pour une solution esthétique
- Des parois amovibles de division des tensions entre les compartiments permettent à un seul conduit d'alimenter deux compartiments adjacents ou plus; des couvercles non métalliques et ultra-robustes avec plaques de renforcement d'acier sont disponibles dans une large gamme de couleurs afin de cadrer avec n'importe quel décor (noir, gris, brun et beige)
- Couvercles métalliques
- Un capuchon pour cordon séparé dans le couvercle se bloque en position ouverte pour protéger les câbles de tout dommage
- Les couvercles MopTite répondent aux exigences UL/CSA pour l'exclusion des eaux de nettoyage des sols recouverts de tapis, de tuiles ou de bois
- La boîte de sol en fonte de 4 groupes pour service dissimulé avec le plus large volume
- Les manchons en ligne 1 1/4 po assurent les parcours à capacité élevée pour les fils téléphoniques et informatiques
- Des plaques de montage et des grosseurs de manchon personnalisées sont disponibles. Contactez le service technique pour plus d'informations.



N° cat.	Description	Compartiments pour appareils (po)				Espace d'accès aux appareils	Ctn std
		Longueur	Largeur	Hauteur	Superficie		
665-CI	Boîte en fonte	5 3/4	3 1/2	2 1/4	45 po <sup>2</sup>	126 po <sup>3</sup>	1

Le couvercle et les plaques de montage ne sont pas inclus avec la boîte de sol 665-CI. Commandez-les séparément. (Consultez la page C17)  
Pour les accessoires de communication, consultez la page C113.

### Schémas



## Couvercles métalliques

### Série 665



**665-CST-M-BRS**  
Laiton massif

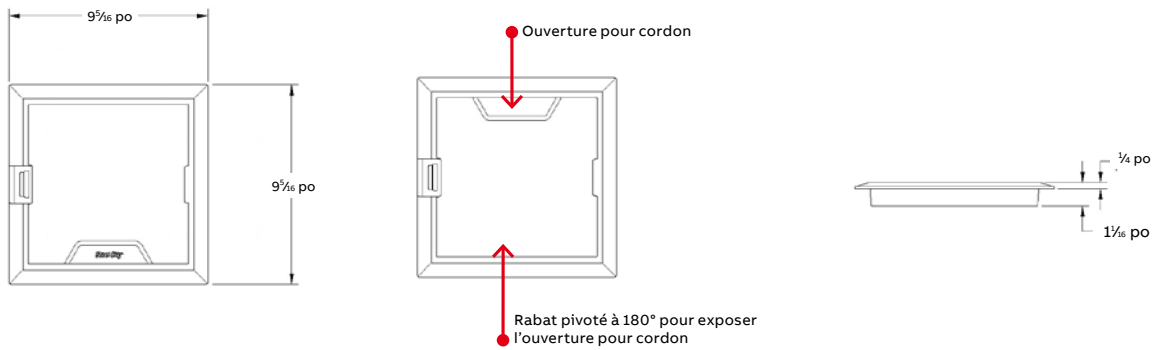


**665-CST-M-ALM**  
Aluminium massif



**665-CST-M-BLK**  
Aluminium massif à revêtement de poudre noire

#### Schémas



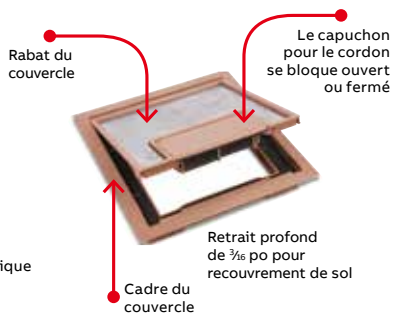
N° cat.	Description	Charge nominale (lb)	Ctn std
665-CST-M-BRS	Couvercle en laiton massif pour les boîtes de sol de série 665	1 500	1
665-CST-M-ALM	Couvercle en aluminium massif pour les boîtes de sol de série 665	1 500	1
665-CST-M-BLK	Couvercle en aluminium massif à revêtement de poudre noire pour les boîtes de sol de série 665	1 500	1

## Couvercles non métalliques

### Série 665

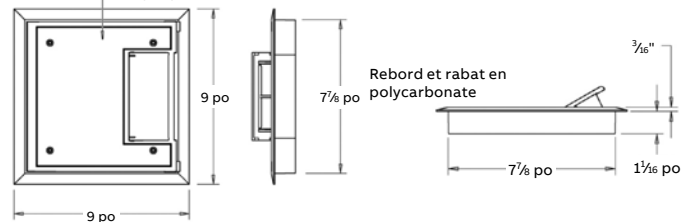


**665-CST-SW-BLK**  
Couvercle noir non métallique



#### Schémas

Plaque en acier  $\frac{7}{32}$  po sur le dessus du rabat. Vous pouvez coller du tapis ou des tuiles sur cette plaque.



N° cat.	Description	Charge nominale (lb)	Ctn std
665-CST-SW-BLK	Couvercle non métallique pour les boîtes de sol de série 665, noir	750	1
665-CST-SW-GRY	Couvercle non métallique pour les boîtes de sol de série 665, gris	750	1
665-CST-SW-BGE	Couvercle non métallique pour les boîtes de sol de série 665, beige	750	1
665-CST-SW-BRN	Couvercle non métallique pour les boîtes de sol de série 665, brun	750	1

Fourni avec (4) vis de montage #8-32 x  $\frac{3}{8}$  po.  
Contactez le service technique d'ABB pour des échantillons de couleur.

## Plaques de montage et accessoires

### Série 665



**665-RP**  
Plaquette de montage pour prise double



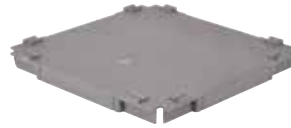
**665-GP**  
Plaquette de montage pour prise DDFT



**665-BP**  
Plaquette sans ouverture



**665-6RJ**  
Plaquette informatique pour 6 prises Keystone



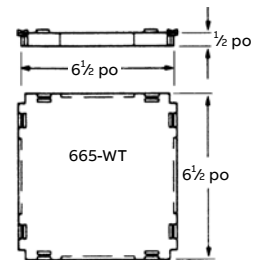
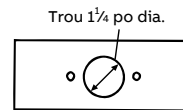
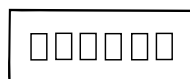
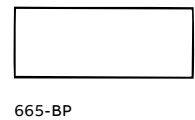
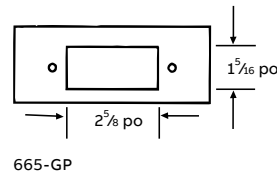
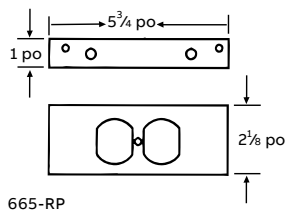
**665-WT**  
Le passe-fils alimente plusieurs compartiments à partir d'un seul conduit (un passe-fil inclus avec chaque boîte 665-AV2 et 665-SC)



N° cat.	Description	Ctn std
665-RP	Plaquette pour prise double pour boîtes de sol de série 665	4
665-GP	Plaquette pour prise DDFT pour boîtes de sol de série 665	4
665-BP	Plaquette sans ouverture pour boîtes de sol de série 665	4
665-6RJ	Plaquette informatique pour boîtes de sol de série 665, accepte 6 prises Keystone	4
665-STEL	Plaquette de téléphonie et de données pour boîtes de sol de série 665	4
665-WT	Passe-fils de remplacement pour les boîtes de sol de séries 665-SC, 665-CI et 665-AV2	4

Chaque boîte exige (4) plaques de montage.

### Schémas



665-WT