


E147
Rondelle plate en acier

EMB. STD 100




N° de cat.	Grosseur	Poids/100 (lb)
E147-1/4EG	1/4	0,67
E147-5/16EG	5/16	1,11
E147-3/8EG	3/8	1,49
E147-1/2EG	1/2	3,85
E147-5/8EG	5/8	7,69
E147-3/4EG	3/4	9,89
E147-7/8EG	7/8	15,40

Matériaux : acier inoxydable

EF147
Rondelle à grande portée

EMB. STD 100




N° de cat.	Grosseur		Poids/100 (lb)
	A	B	
EF147-1/4EGC	1-1/4	5/16	3,1
EF147-3/8EGC	1-1/2	7/16	2,9

Matériau : acier inoxydable

E148
Écrou de blocage

EMB. STD 100



N° de cat.	Grosseur	Poids/100 lb
E148-1/4EG	1/4	0,26
E148-3/8EG	3/8	0,50
E148-1/2EG	1/2	1,09
E148-5/8EG	5/8	2,57

Matériau : acier inoxydable

E142
Vis à tête hexagonale

EMB. STD 100



N° de cat.	Grosseur	Poids/100 (lb)
E142-1/4x100EG	1/4x1	1,74
E142-1/4x150EG	1/4x1-1/2	2,43
E142-3/8x100EG	3/8x1	4,17
E142-3/8x150EG	3/8x1-1/2	5,64
E142-1/2x100EG	1/2x1	8,94
E142-1/2x150EG	1/2x1-1/2	10,00
E142-1/2x200EG	1/2x2	11,19
E142-1/2x225EG	1/2x2-1/4	11,90
E142-1/2x250EG	1/2x2-1/2	12,52
E142-1/2x275EG	1/2x2-3/4	13,22

Matériau : acier inoxydable


E150S
Tire-fond

EMB. STD 50



N° de cat.	Gros. de perçuse	Gross.	Poids/100 (lb)
E150S-3/8x1-1/2EG	1/4	3/8x1-1/2	5
E150S-3/8x2EG	1/4	3/8x2	7
E150S-3/8x2-1/2EG	1/4	3/8x2-1/2	8
E150S-3/8x3EG	1/4	3/8x3	9
E150S-1/2x1-1/2EG	11/32	1/2x1-1/2	12
E150S-1/2x2EG	11/32	1/2x2	13
E150S-1/2x2-1/2EG	11/32	1/2x2-1/2	15
E150S-1/2x3EG	11/32	1/2x3	18

E151
Tige de carrosserie




N° de cat.	Gros. de tige (po)	Long. std de tiges (po)	Poids/100 (lb)
E151-3/8x4EG	3/8	4	9
E151-3/8x6EG	3/8	6	14
E151-3/8x8EG	3/8	8	22
E151-3/8x10EG	3/8	10	29
E151-3/8x12EG	3/8	12	35
E151-1/2x4EG	1/2	4	17
E151-1/2x6EG	1/2	6	22
E151-1/2x8EG	1/2	8	40
E151-1/2x10EG	1/2	10	51

Matériau : acier au carbone

H104
Tige de suspension à filets continus

EMB. STD 3

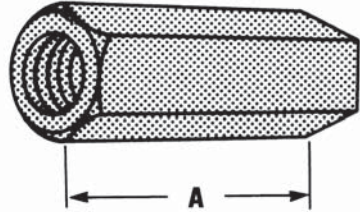


- Couleur noire sur demande.
- Vendue au pied. Longueur standard : 10 pi.
- Également offerte en acier inoxydable (304 et 316) en longueurs de 6 pi.

N° de cat.	Pas de filets	Poids/100 (lb)	Charge nom. (lb)
H104-1/4x10EGC	1/4	12,5	150
H104-3/8x10EGC	3/8	29	610
H104-1/2x10EGC	1/2	53,5	1130
H104-5/8x10EGC	5/8	85	1810
H104-3/4x10EGC	3/4	123	2710
H104-7/8x10EG	7/8	130	3770
H104-1x10EG	1	214	4960

Également offert en acier inoxydable en longueurs de 12 pi.

H119
Coupleur pour tiges



Coupleur standard pour tiges
Exemple : H119-1/2EG

Gros. de tige	A	Poids/100 (lb)
1/4	7/8	1,90
5/16	7/8	3,75
3/8	1-1/8	3,50
1/2	1-1/4	5,50
5/8	2-1/8	18,00
3/4	2-1/4	28,00
7/8	2-1/2	55,00
1	2-1/4	56,00

Coupleur-réducteur pour tiges
Exemple: H119-1/4x3/8EG

Gros. de tige	A	Poids/100 (lb)
1/4 to 3/8	1-1/2	3,50
3/8 to 1/2	1-1/4	6,70
1/2 to 5/8	1-1/4	14,00
5/8 to 3/4	1-1/2	21,00
3/4 to 7/8	1-3/4	40,00

Commander par numéro de produit, grosseur de tige et fini
Matériau : acier inoxydable

H122

Trapnutmc – Fixation pour profilés de structure



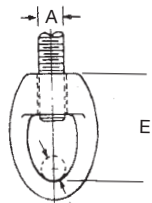
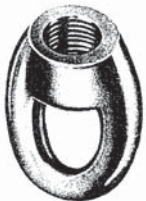
Finis
Électrogalvanisé (EG)
GoldGalv^{md}
Acier inoxydable type 316 (SS6)

N° de cat.	Grandeur (po)	Charge nominale (lb)	Emb. std
H 122 1/4	1/4	150	50
H 122 3/8	3/8	590	50
H 122 1/2	1/2	1080	50
H 122 1/4 EG	1/4	150	50
H 122 3/8 EG	3/8	590	50
H 122 1/2 EG	1/2	1080	50
H 122 1/4 SS6	1/4	150	50
H 122 3/8 SS6	3/8	590	50
H 122 1/2 SS6	1/2	1080	50



M117

Oeillet fileté



«B» GROS. MAX. DE BOULON

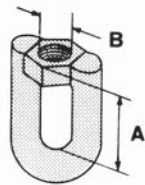
Gros. de tige A	Gros. de tuyau	Dimensions (po)		Poids/100 (lb)	Charge nom. (lb)
		B	E		
1/4	3/8	1/4	1-11/32	5	230
3/8	1/2 - 2	1/4	1-11/32	7	610
1/2	2-1/2 - 3-1/2	1/4	1-17/32	13	1130
5/8	4 - 5	3/8	1-13/16	19	1810
3/4	6	1/2	2-5/32	31	2400
7/8	8	1/2	2-11/32	44	2800

Finis standard : acier nu (B) et électrogalvanisation (EG)

Matériau : fonte malléable. Sert à fixer les tiges de suspension à divers types de supports de suspension et de serre-poutres. Commander par numéro de produit, grosseur de tige et fini. (Exemple : M117-1/4B). Conforme à la norme MSS SP69, type 16.

E120

Joint articulé

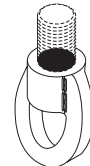


E120A

Écrou à œillet non soudé

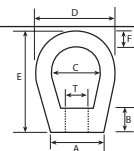
Finis standard : acier nu (B)

Matériau : acier estampé
Pour usage sur installations de tuyaux qui transportent des liquides à température élevée. Commander par numéro de produit et grosseur de tige. (Exemple : E120A-3/8B)



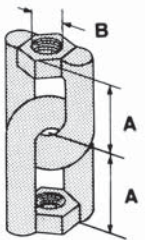
Cat. no.	Gros. A	Gros. B	Poids/100 (lb)	Charge nom. (lb)	
E120-3/8	3/8	1-3/8	3/8	15	1000
E120-1/2	1/2	1-1/2	1/2	25	1800

Gros. de tige T	Dimensions						Poids/100 (lb)	Charge nom. (lb)
	A	B	C	D	E	F		
3/8	7/8	5/8	1-1/4	2	2-1/2	3/8	20	2700
1/2	7/8	5/8	1-1/4	2	2-1/2	3/8	22	2700
5/8	1-3/8	3/4	1-1/2	2-1/2	3	1/2	60	5000
3/4	1-3/8	3/4	1-1/2	2-1/2	3	1/2	56	5000
7/8	1-1/2	1-5/8	1-5/16	3-5/8	4-1/2	3/4	174	10000
1	1-1/2	1-5/8	1-5/16	3-5/8	4-1/2	3/4	168	10000



E122

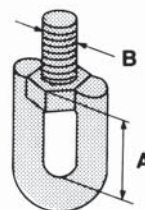
Joint articulé



N° de cat.	Gros. A	Dimensions (po)		Poids/100 (lb)	Charge nom. (lb)
		B			
E122-3/8	3/8	1-3/8	3/8	28	1000
E122-1/2	1/2	1-1/2	1/2	48	1800

E130

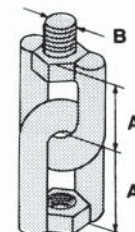
Joint articulé



N° de cat.	Gros. A	Dimensions (po)		Poids/100 (lb)	Charge nom. (lb)
		B			
E130-3/8	3/8	1-3/8	3/8	23	1000
E130-1/2	1/2	1-1/2	1/2	28	1800

E131

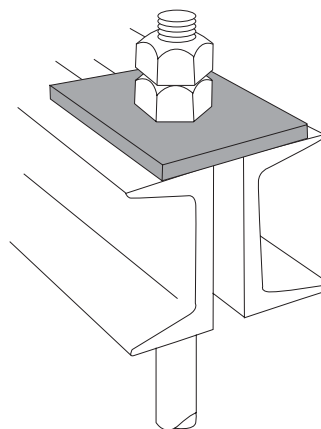
Joint articulé



N° de cat.	Gros. A	Dimensions (po)		Poids/100 (lb)	Charge nom. (lb)
		B			
E131-3/8	3/8	1-3/8	3/8	25	1000
E131-1/2	1/2	1-1/2	1/2	52	1800

C781

Rondelle carrée



*Finis
B
HDG
EG
SS6

N° de cat.	Gros. de tige	Gros. de trou	Dimensions (hors tout)	Poids/100 (lb)
C781-3/8*	3/8	7/16	3 x 3 x 3/16	27
C781-1/2*	1/2	9/16	3 x 3 x 3/16	27
C781-5/8*	5/8	11/16	3 x 3 x 1/4	47
C781-3/4*	3/4	13/16	3 x 3 x 1/4	42
C781-7/8*	7/8	15/16	4 x 4 x 3/8	85
C781-1*	1	1-1/8	4 x 4 x 3/8	160

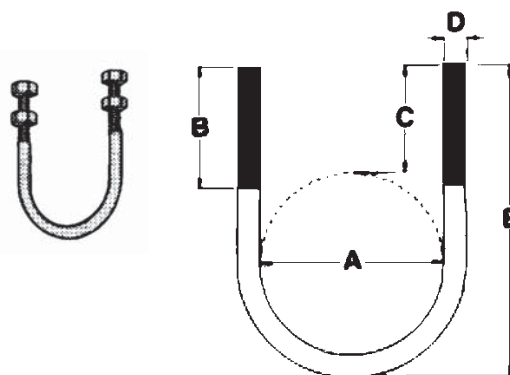


Pour usage sur des poutres seulement.
Pour usage sur des profilés, utiliser la pièce AB241.

H115

Étrier standard

Gros. de tuyau	Dimensions (po)					Poids/100 (lb)	Charge nom. (lb)
	A	B	C	D	E		
1/2	15/16	1-3/4	1-1/2	3/8	2-3/4	13	1500
3/4	1-1/8	1-3/4	1-5/8	3/8	3-1/16	15	2000
1	1-3/8	1-7/8	1-5/8	3/8	3-5/16	16	2500
1-1/4	1-23/32	1-3/4	1-15/32	3/8	3-1/2	17	2500
1-1/2	2	1-3/4	1-7/16	3/8	3-3/4	18	2500
2	2-7/16	2-1/16	1-7/8	3/8	4-11/16	32	3300
2-1/2	2-15/16	2-1/16	1-13/16	3/8	5-1/8	34	4000
3	3-9/16	2	1-3/4	3/8	5-11/16	38	4000
3-1/2	4-3/32	2	1-23/32	3/8	6-3/16	40	4000
4	4-19/32	2-1/4	1-31/32	1/2	6-15/16	46	4000
5	5-5/8	3	2-7/32	1/2	8-5/16	101	4000
6	6-3/4	3-3/4	2-13/16	5/8	10-1/8	197	4000
8	8-3/4	3-3/4	2-13/16	5/8	12-1/8	233	4000
10	10-7/8	4	3	3/4	14-9/16	491	5400
12	12-7/8	4-1/4	3-1/4	7/8	16-15/16	773	7500



Finis standard : électrogalvanisation (EG), GoldGalv[™], acier inoxydable SS6(C) et acier nu (B)
 Un seul écrou par jambe est fourni avec les étriers de 4 po ou moins.
 Deux écrous par jambe sont fournis avec les étriers de 5 po et plus.
 Commander par numéro de catalogue, grosseur de tuyau et fini. **(Exemple : H115-1/2EG)**
 Conforme à la norme MSS SP69, type 24
 Pour les étriers de 14 à 36 po, communiquer avec le bureau des ventes de votre région.