

SECTION 5

Sangles, brides et suspensions pour tuyaux

Brides de suspension pour tuyaux

C711

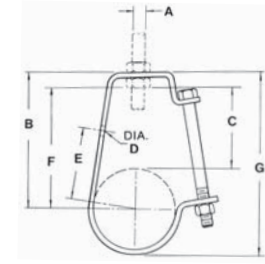
Bride de suspension en J pour tuyaux

Finis standard : GoldGalv[™] et électrogalvanisation (EG)

(ex. : C711-1/2EG)

Conforme à la norme MSS SP 69, type 5.

Trou percé pour permettre le montage latéral comme support mural.



Gros. de tuyau	Gros. de tige A	B	C	Dimensions (po)				Épaisseur	Gros. de boulon	Charge max. recom. (lb)	Poids approx. au 100 (lb)
				D	E	F	G				
1/2	3/8	2-5/8	1-3/4	7/16	1-1/2	1-15/16	3-5/32	cal. 12 x 3/4	1/4	400	18
3/4	3/8	2-7/8	1-7/8	7/16	1-11/16	2-1/8	3-1/2	cal. 12 x 3/4	1/4	400	21
1	3/8	2-15/16	1-15/16	7/16	1-13/16	2-5/16	3-11/16	cal. 12 x 3/4	1/4	400	22
1-1/4	3/8	3-1/4	2	7/16	2-1/16	2-5/8	4-1/8	cal. 12 x 3/4	1/4	400	25
1-1/2	3/8	3-9/16	2-3/16	7/16	2-7/16	2-7/8	4-5/8	cal. 12 x 3/4	1/4	400	27
2	3/8	3-11/16	2-1/8	7/16	2-9/16	3-1/16	5	cal. 12 x 3/4	1/4	400	29
2-1/2	1/2	4-7/16	2-7/16	9/16	3-3/16	3-5/8	6	cal. 12 x 1-1/4	3/8	500	64
3	1/2	4-13/16	2-9/16	9/16	3-1/2	4-1/16	6-21/32	cal. 12 x 1-1/4	3/8	500	72
3-1/2	1/2	5-1/8	2-5/8	9/16	3-3/4	4-3/8	7-5/16	3/16 x 1-1/4	3/8	500	84
4	5/8	6-1/8	3-3/16	9/16	4-5/8	5-3/16	8-9/16	3/16 x 1-1/4	3/8	550	138
5	5/8	6-3/4	3-1/4	9/16	5-1/16	5-3/5	9-23/32	3/16 x 1-1/4	3/8	550	162
6*	3/4	7-3/4	3-9/16	9/16	5-13/16	6-5/8	11-1/4	3/16 x 1-3/4	3/8	600	249
8*	7/8	9-3/16	3-15/16	9/16	6-15/16	8	13-11/16	3/16 x 1-3/4	3/8	760	291

* Les brides de 6 po et plus ont des trous au lieu des fentes.

C727

Anneau réglable

Finis standard : prégalvanisation (sans suffixe) et acier inoxydable (SS)

(ex. : C727-1/2PG)

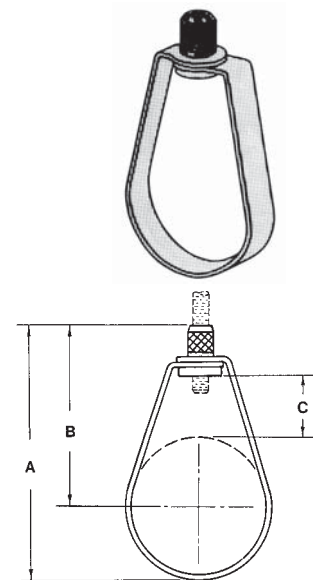
Matériau : acier au carbone

Conforme à la norme MSS SP69, type 10

Gros. de tube ou tuyau	Gros. de tige	Dimensions (po)			Épaisseur	Charge max. recom. (lb)	Poids approx. au 100
		A	B	C			
1/2	3/8	3-1/8	2-5/8	1-3/8	cal. 16 x 1	400	9
3/4	3/8	3-1/8	2-1/2	1-1/8	cal. 16 x 1	400	9
1	3/8	3-3/8	2-5/8	1-1/8	cal. 16 x 1	400	9
1-1/4	3/8	3-3/4	2-7/8	1-1/8	cal. 16 x 1	400	10
1-1/2	3/8	3-7/8	2-7/8	1	cal. 16 x 1	400	11
2	3/8	4-1/4	3	1	cal. 16 x 1	400	12
2-1/2	1/2*	5-3/4	4-1/4	1-5/8	cal. 14 x 1-3/16	600	28
3	1/2*	6	4-1/8	1-1/4	cal. 14 x 1-3/16	600	30
3-1/2	1/2*	7-3/8	5-1/4	2-1/8	cal. 14 x 1-3/16	600	34
4	5/8*	7-3/8	5	2-5/8	cal. 14 x 1-1/4	1000	37
5	5/8**	9	6-1/8	2-1/4	cal. 12 x 1-1/4	1250	83
6	3/4**	9-3/8	6-1/2	1-7/8	cal. 12 x 1-1/4	1250	95

* Un écrou de 3/8 po doit être utilisé sur les tiges de grosseur NFPA.

** Un écrou de 1/2 po doit être utilisé sur les tiges de grosseur NFPA.



Brides de suspension pour tuyaux

C710

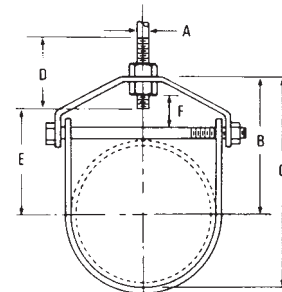
Bride réglable à mandrin

Finis standard : GoldGalv^{md} et électrogalvanisation (EG)

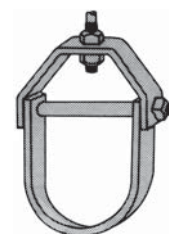
(ex : C710-1/2EG)

Conforme à la norme MSS SP69, type 1

La bride standard à mandrin est également offerte en acier inoxydable



Gros. de tuyau	Épaisseur de l'acier		Dimensions (po)						Charge max. recom. (lb)	Poids/100 (lb)
	Haut	Bas	A	B	C	D	E	F		
1/2	1/8x1	1/8x1	3/8	1-11/16	2-1/8	2-1/2	7/8	7/16	610	30
3/4	1/8x1	1/8x1	3/8	1-7/8	2-7/16	2-1/2	1	1/2	610	32
1	1/8x1	1/8x1	3/8	2-1/8	2-13/16	2-1/2	1-1/4	5/8	610	36
1-1/4	1/8x1	1/8x1	3/8	2-9/16	3-7/16	2-1/2	1-3/4	7/8	610	42
1-1/2	1/8x1	1/8x1	3/8	3	4	2-1/2	2-1/8	1-1/16	610	55
2	1/8x1	1/8x1	3/8	3-11/16	4-7/8	2-1/2	2-15/16	1-5/8	610	60
2-1/2	3/16x1-1/4	3/16x1-1/4	1/2	4-11/16	6-1/8	3	3-13/16	2	1130	115
3	3/16x1-1/4	3/16x1-1/4	1/2	4-3/4	6-9/16	3	3-7/8	1-3/4	1130	132
3-1/2	3/16x1-1/4	3/16x1-1/4	1/2	4-15/16	6-15/16	3	4-1/16	1-3/4	1130	156
4	1/4x1-1/4	3/16x1-1/4	5/8	5-9/16	7-13/16	3-1/2	4-1/2	1-15/16	1430	190
5	1/4x1-1/4	3/16x1-1/4	5/8	6-3/16	9	3-1/2	5-1/8	1-3/4	1430	240
6	1/4x1-1/2	3/16x1-1/2	3/4	6-13/16	10-1/8	4	5-5/8	1-7/8	1940	320
8	1/4x1-3/4	3/16x1-3/4	7/8	8-5/16	12-5/8	4-1/4	7	2-1/8	1940	500



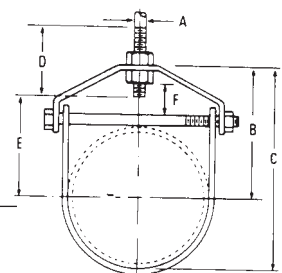
CL710

Bride réglable à mandrin pour service léger

Finis standard : GoldGalv^{md}, acier nu (B), électrogalvanisation (EG) et fibre de verre (FG) (ex. : CL710-3/8B)

Sert à suspendre les pipelines stationnaires non isolés.

Pour que la bride supporte la pleine charge nominale, un contre-écrou doit être utilisé sur le dessus de l'étrier du mandrin.



Gros. de tuyau	Épaisseur de l'acier		Dimensions (po)						Charge max. recom. (lb)	Poids/100 (lb)
	Haut	Bas	A	B	C	D	E	F		
3/8	16 ga x 7/8	16 ga x 7/8	3/8	1-7/8	2-3/16	2-1/2	1-1/4	9/16	150	12
1/2	16 ga x 7/8	16 ga x 7/8	3/8	1-3/4	2-3/16	2-1/2	1-1/8	9/16	150	13
3/4	16 ga x 7/8	16 ga x 7/8	3/8	1-7/8	2-1/4	2-1/2	1-1/4	1/2	250	15
1	16 ga x 7/8	16 ga x 7/8	3/8	2-3/16	2-3/4	2-1/2	1-1/2	3/4	250	18
1-1/4	16 ga x 7/8	16 ga x 7/8	3/8	2-5/8	3-3/8	2-1/2	1-3/4	1	250	20
1-1/2	13 ga x 7/8	13 ga x 7/8	3/8	3	3-7/8	2-1/2	2-1/4	1-3/16	250	30
2	13 ga x 7/8	13 ga x 7/8	3/8	3-9/16	4-3/4	2-1/2	2-13/16	1-5/8	250	38
2-1/2	1/8 x 1-1/4	1/8 x 1-1/4	1/2	4	5-1/2	3	3-1/4	1-3/8	350	80
3	1/8 x 1-1/4	1/8 x 1-1/4	1/2	4-9/16	6-1/2	3	3-9/16	1-1/2	350	89
3-1/2	1/8 x 1-1/4	1/8 x 1-1/4	1/2	5	7	3	4-1/8	1-3/4	350	106
4	3/16 x 1-1/4	1/8 x 1-1/4	1/2	5-1/4	7-1/2	3-1/2	4-1/4	1-7/8	400	146



Brides de suspension pour tuyaux

M718

Anneau fendu pour tuyaux

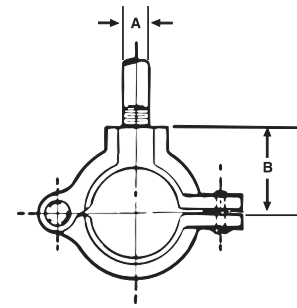
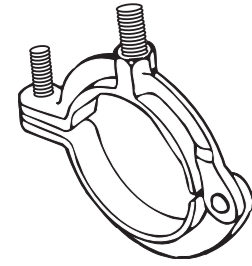
Finis standard : acier nu (B) et électrogalvanisation (EG)

(ex. : M718-3/8B)

Sert à suspendre les pipelines stationnaires non isolés.

Matériau : fonte malléable

Gros. de tuyau	Dimensions (po)		Charge max. recom. (lb)	Poids/100 (lb)
	A	B		
3/8	3/8	13/16	180	10
1/2	3/8	7/8	180	13
3/4	3/8	1	180	14
1	3/8	1-1/8	180	16
1-1/4	3/8	1-5/16	180	22
1-1/2	3/8	1-7/16	180	24
2	3/8	1-11/16	180	31
2-1/2	1/2	2-1/8	300	60
3	1/2	2-7/16	300	74
4	1/2	2-15/16	300	116



C725

Bride de grandeur moyenne

Finis standard : GoldGalv^{md}, acier nu (B), acier inoxydable (SS) et électrogalvanisation (EG)

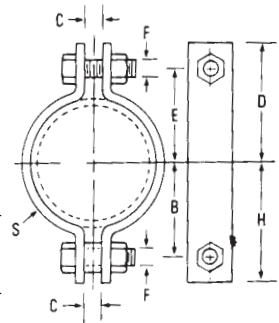
(ex. : C725-1/2B)

Matériau : acier au carbone

Sert à la suspension de pipelines où pas ou peu d'isolant est requis.

Conforme à la norme MSS SP69, type 23

Gros. de tuyau	Dimensions (po)							Charge max. recom. (lb)	Poids/100 (lb)
	B	C	D	E	F	H	S		
1/2	1	7/16	1-5/8	1	5/16	1-1/2	1/8 x 1	500	29
3/4	1-1/8	7/16	1-3/4	1-1/4	5/16	1-3/4	1/8 x 1	500	32
1	1-1/4	7/16	1-13/16	1-1/4	5/16	1-13/16	1/8 x 1	500	33
1-1/4	1-7/16	7/16	2	1-7/16	5/16	2	1/8 x 1	500	38
1-1/2	1-5/8	1/2	2-1/16	1-1/2	5/16	2-1/4	1/8 x 1	715	39
2	2-1/8	9/16	3-1/8	2-1/4	1/2	3	1/4 x 1	1040	117
2-1/2	2-5/16	9/16	3-5/16	2-1/2	1/2	3-1/4	1/4 x 1	1040	128
3	2-3/4	9/16	3-3/4	2-3/4	1/2	3-5/8	1/4 x 1	1040	140
3-1/2	3-7/8	5/8	3-3/4	3	1/2	3-7/8	1/4 x 1	1040	145
4	3-5/16	3/4	4-1/4	3-5/16	5/8	4-1/4	1/4 x 1-1/4	1040	238
6	4-7/8	7/8	5-7/8	5	3/4	5-3/4	3/8 x 1-1/2	1615	542
8	6	1	7	6-1/8	3/4	6-7/8	3/8 x 1-1/2	1615	651
10	7-5/16	1	8-9/16	7-7/16	7/8	8-7/16	1/2 x 2	2490	1360
12	8-1/4	1	9-9/16	8-7/16	7/8	9-3/8	1/2 x 2	2490	1605



Selon les contraintes permissibles données au code ANSI pour les tuyaux sous pression.
Pour les grosseurs de 14 à 24 po, communiquer avec le Service à la clientèle.

Brides de suspension pour tuyaux

C720

Bride pour tuyaux montants

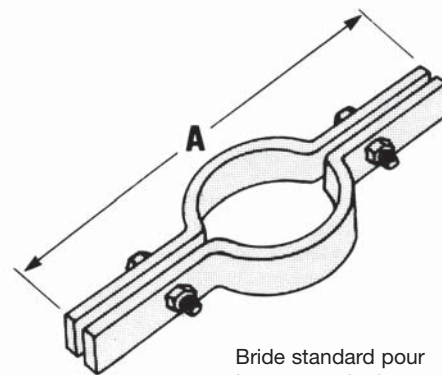
Finis standard : GoldGalv[™], acier nu (B) et acier inoxydable (SS)

(ex. : C720-1-1/2B)

Offerts en grosseurs de 1/2 à 10 po

Conforme à la norme MSS

Gros. de tuyau	A	Dimensions (É x I)		Gros. de boulon	Charge max. recom. (lb)	Poids unitaire approx.
1/2	9-1/8	3/16	1	3/8 x 1-1/2	220	1,01
3/4	9-1/4	3/16	1	3/8 x 1-1/2	220	1,06
1	9-5/8	3/16	1	3/8 x 1-1/2	220	1,07
1-1/4	9-7/8	1/4	1	3/8 x 1-1/2	250	1,12
1-1/2	10	1/4	1	3/8 x 1-1/2	250	1,20
2	10-1/2	1/4	1	3/8 x 1-1/2	300	1,25
2-1/2	11-1/16	1/4	1	3/8 x 1-1/2	400	1,67
3	11-13/16	1/4	1	3/8 x 1-1/2	500	1,81
3-1/2	13	1/4	1	1/2 x 1-1/2	600	2,12
4	13-1/2	1/4	1	1/2 x 1-1/2	750	2,22
5	14	1/4	1-1/2	1/2 x 1-3/4	1500	3,44
6	15-3/16	1/4	1-1/2	1/2 x 1-3/4	1600	3,65
8	19	3/8	1-1/2	5/8 x 2-1/2	2500	7,24



Bride standard pour tuyaux montants

C726

Bride à deux boulons

Finis standard : acier nu (B) (ex. : C726-1/2B)

Matériau : acier au carbone

Sert à la suspension de pipelines isolés.

Normalement utilisée avec des écrous à œillet non soudés.

Gros. de tuyau	Dimensions (po)								Charge max. recom. (lb)	Poids/100 (lb)
	B	C	D	E	F	H	S			
3/4	1-1/16	5/8	3-3/16	2-1/2	3/8	1-11/16	3/16 x 1	950	66	
1	1-1/2	5/8	3-3/4	2-1/2	3/8	2-1/16	3/16 x 1	950	69	
1-1/4	1-1/2	3/4	3-11/16	2-7/8	3/8	2-1/4	3/16 x 1	950	75	
1-1/2	1-13/16	1-1/16	4-7/8	3-3/4	5/8	2-13/16	1/4 x 1-1/4	1545	181	
2	2-1/4	1-1/16	5-11/16	4-11/16	5/8	3-3/16	1/4 x 1-1/4	1545	200	
2-1/2	2-5/8	1-1/16	6-1/2	5-3/8	5/8	3-1/2	1/4 x 1-1/4	1545	232	
3	2-3/4	1-1/16	6-7/8	6	5/8	3-3/4	1/4 x 1-1/4	1545	258	
3-1/2	3	1-1/16	7-1/16	6-3/16	5/8	4	1/4 x 1-1/4	1545	264	
4	3-3/8	1-1/16	7-5/8	6-1/2	3/4	4-1/2	3/8 x 2	2500	750	
5	3-15/16	1-1/16	8-1/8	7	3/4	5	3/8 x 2	2500	813	
6	4-3/4	1-7/16	9-15/16	8-9/16	1	6-1/8	3/8 x 2-1/2	2865	1311	
8	5-3/4	1-7/16	10-15/16	9-9/16	1	7-1/8	3/8 x 2-1/2	2865	1467	

