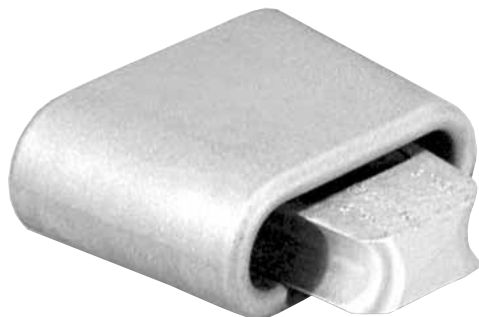


## Coins PowerTap



### Coins PowerTap

N° de cat.	Combinaisons de fils
<b>Petites dérivations – Utilisez la cartouche blanche PT</b>	
PT 1010	1/0-#2
PT 1011	#2-#2, 1/0-#4
PT 1012	#2-#4, 1/0-#6
PT 1013	#4-#4, #2-#6
PT 1014	#6-#6, #4-#6
PT 1015	#8-#8
<b>Dérivations moyennes – Utilisez la cartouche bleue PT</b>	
PT 4001	1/0-1/0, 2/0-#2, 1/0-#2
PT 4002	2/0-2/0, 3/0-1/0, 4/0-#2
PT 4003	3/0-#6, 2/0-#6
PT 4004	2/0-#4, 3/0-#4
PT 4005	2/0-1/0, 3/0-#2
PT 4006	4/0-#4
PT 4007	4/0-#4
PT 4008	3/0-2/0, 4/0-1/0
PT 4009	3/0-3/0, 4/0-2/0
PT 4010	4/0-3/0
PT 4011	4/0-4/0
<b>Dérivations 266 kcmil – Utilisez la cartouche bleue PT</b>	
PT 26601	266,8-#6
PT 26602	266,8-#4
PT 26603	266,8-#2
PT 26604	266,8-1/0
PT 26605	266,8-2/0
PT 26606	266,8-3/0
PT 26607	266,8-4/0
PT 26608	-
PT 26609	266,8-266,8

Pour un ensemble qui comprend un connecteur à coincement et une cartouche PowerTap, ajoutez le suffixe « -K » au numéro de catalogue.

### Rendement fiable en environnements les plus défavorables

- Préviennent le fluage significatif du conducteur et minimise la perte de force de serrage sur les connecteurs
- Les forces de contact sont pratiquement inchangées durant les changements de température ou le compactage des conducteurs
- L'action de battage aide à enlever les oxydes formés sur les conducteurs et à réduire la résistance de contact
- Approuvés par le gouvernement fédéral pour usage par les services publics

N° de cat.	Combinaisons de fils
<b>Dérivations 350 kcmil – Utilisez la cartouche bleue PT</b>	
PT 35000	350-#6
PT 35001	350-#4
PT 35002	350-#2
PT 35003	350-1/0
PT 35004	350-2/0
PT 35005	350-3/0
PT 35006	350-4/0
PT 35007	350-350
<b>Dérivations 336-556 kcmil – Utilisez la cartouche jaune PT</b>	
PT 33601	336,4-336,4
PT 33602	336,4-266,8
PT 33603	336,4-4/0
PT 33604	336,4-3/0
PT 33605	336,4-2/0
PT 33606	336,4-1/0
PT 33607	336,4-#2
PT 33608	336,4-#4
PT 33609	336,4-#6
PT 47701	477-#2 ou -#3
PT 47702	477-#4 ou -#5
PT 47703	477-#6
PT 55601	556,5-477 ou -556,5
PT 55602	477-477; 556,5-336,4
PT 55603	477-336,4; 556,5-266,8
PT 55604	477-266,8; 556,4-3/0 ou -4/0
PT 55605	477-4/0; 556,5-2/0
PT 55606	477-3/0; 556,5-#1
PT 55607	477-2/0; 556,5-#1
PT 55608	477-1/0; 556,5-#2
PT 55609	556,5-#2 ou -#3
PT 55611	556,5-#4 ou -#5
PT 55612	556,5-#6

## Coins PowerTap (suite)

### Coins PowerTap

N° de cat.	Combinaisons de fils
<b>Dérivations 795 kcmil – Utilisez la cartouche jaune PT</b>	
PT 79500	795-795
PT 79501	795-715
PT 79502	795-636
PT 79503	795-556,5
PT 79504	795-477
PT 79505	795-397,5
PT 79506	795-336,4
PT 79507	795-266,4
PT 79508	795-4/0
PT 79509	795-3/0
PT 79510	795-2/0
PT 79511	795-1/0
PT 79512	795-#2
PT 79513	795-#4
PT 79514	795-#6
<b>Dérivations 1033,5 kcmil – Utilisez la cartouche jaune PT</b>	
PT 103300	1 033,5-1 033,5
PT 103301	1 033,5-954
PT 103302	1 033,5-795
PT 103303	1 033,5-715,5
PT 103304	1 033,5-636
PT 103305	1 033,5-556,5
PT 103306	1 033,5-477
PT 103307	1 033,5-397,5
PT 103308	1 033,5-336,4
PT 103309	1 033,5-266,8
PT 103310	1 033,5-4/0
PT 103311	1 033,5-3/0
PT 103312	1 033,5-2/0
PT 103313	1 033,5-1/0
PT 103314	1 033,5-#2
PT 103315	1 033,5-#4
PT 103316	1 033,5-#6

N° de cat.	Combinaisons de fils
<b>Dérivations 1192 kcmil – Utilisez la cartouche jaune PT</b>	
PT 119200	1 192,5-1 192,5
PT 119201	1 192,5-1 033,5
PT 119202	1 192,5-954
PT 119203	1 192,5-795
PT 119204	1 192,5-715,5
PT 119205	1 192,5-636
PT 119206	1 192,5-556,5
PT 119207	1 192,5-477
PT 119208	1 192,5-397,5
PT 119209	1 192,5-336,4
PT 119210	1 192,5-266,8
PT 119211	1 192,5-4/0
PT 119212	1 192,5-3/0
PT 119213	1 192,5-2/0
PT 119214	1 192,5-1/0
PT 119215	1 192,5-#2
PT 119216	1 192,5-#4
PT 119217	1 192,5-#6

## Étriers PowerTap

Étriers et cosses PowerTap



### Étriers en aluminium conçus pour la résistance, la conductibilité et la longévité

- Assurent une conductibilité élevée et une résistance supérieure à la corrosion
- Conviennent à une grande variété de grosseurs de serre-fils
- Le coin de l'étrier prévient le fluage significatif du conducteur et minimise la perte de force de serrage sur les connecteurs
- Les forces de contact se maintiennent à un niveau presque uniforme durant les changements de température et le compactage du conducteur
- L'action de battage aide à enlever les oxydes formés sur les conducteurs et à réduire la résistance de contact
- Approuvés par le gouvernement fédéral pour usage par les services publics

### Étriers PowerTap

N° de cat.	Calibres de fils (AWG ou kcmil)	Gros. de l'étrier de suspension
<b>Utilisez la cartouche bleue PT</b>		
PT 4020 S 2	#1, 1/0, 2/0	#2
PT 4005 S 10	1/0, 2/0	1/0
PT 4004 S 2	2/0, 3/0	#2
PT 4007 S 2	3/0, 4/0	#2
PT 4007 S 10	3/0, 4/0	1/0
PT 4008 S 20	3/0, 4/0	2/0
PT 26602 S 2	266,8	#2
PT 26603 S 10	266,8	1/0
PT 35002 S 10	350 AAC	1/0
PT 35002 S 2	350 AAC	#2
<b>Utilisez la cartouche blanche PT</b>		
PT 1050 S 2	#6	#2
PT 1011 S 2	#5, #4, #2	#2



PT 2 N 795

### Cosses PowerTap

N° de cat.	Calibres de fils (AWG ou kcmil)	Gorge de dérivation	Plage de connexion
PT 2 N 4/0	#2-#6, 1/0-4/0, 266,8	4/0 Toronné	Plage 2 trous
PT 2 N 336	336,4, 397,5, 477, 556,5	336,4 Toronné	Plage 2 trous
PT 2 N 795	636, 795, 954, 1 033,5	795 Toronné	Plage 2 trous
PT 4 N 4/0	#2-#6, 1/0-4/0, 266,8	4/0 Toronné	Plage 4 trous
PT 4 N 336	336,4, 397,5, 477, 556,5	336,4 Toronné	Plage 4 trous
PT 4 N 795	636, 795, 954, 1 033,5	795 Toronné	Plage 4 trous
PT 4 N 336 F	336,4, 397,5, 477, 556,5	336,4 Toronné	Plage 4 trous
PT 4 N 795 F	636, 795, 954, 1 033,5	795 Toronné	Plage 4 trous

N° de cat.	Calibres de fils (AWG ou kcmil)	Gros. de l'étrier de suspension
<b>Utilisez la cartouche jaune PT</b>		
PT 33606 S 10	336,4	1/0
PT 33605 S 20	336,4	2/0
PT 33604 S 40	336,4	4/0
PT 47701 S 10	397,4, 477	1/0
PT 55607 S 20	397,4, 477	2/0
PT 55606 S 40	397,4, 477	4/0
PT 55608 S 10	556	1/0
PT 55607 S 20	556	2/0
PT 55605 S 40	556	4/0
PT 79511 S 40	636	4/0
PT 79512 S 20	636	2/0
PT 79511 S 20	795	2/0
PT 79509 S 40	795	4/0
PT 103312 S 40	1033,5	4/0

### Cosses robustes à résistance supérieure à la corrosion.

- Conviennent à toute une gamme de grosseurs de cosses